

# Helsingin Kelokallio



Helsingin Kelokalliossa asut Laajasalon luonnon rauhassa, meren läheisyydessä ja hyvien palveluiden äärellä.

Gunillantie 8a,  
00870 Helsinki,



*Helsingin Kelokallio*

# Merellistä rauhaa

Tervetuloa asumaan Helsingin Kelokallioon, Laajasalon vehreän luonnon, kehittyvien palveluiden ja sujuvien yhteyksien keskelle.

Täällä asut merellisessä ympäristössä, jossa saariston rauha ja kaupungin mukavuudet yhdistyvät ainutlaatuisella tavalla.



Lähistöltä löydät kaiken hyvän elämän rakentamiseen, kuten päiväkodit, koulut ja kaupat. Kulkuyhteydet ovat hyvät ja paranevat entisestään pian valmistuvan Kruunusillat-raitiotien myötä, joka yhdistää alueen sujuvasti Helsingin kantakaupunkiin.

Laajasalo tarjoaa myös monipuoliset ulkoilumahdollisuudet esimerkiksi Aittasaarella sijaitsevasta Laajasalon golfkentästä ja Tullisaaren puiston lenkipoluista Stansvikin kartanon upeisiin maisemiin.

Koko Laajasalon ympäri kiertää myös Laajasalon rantareitti, jolla pääset ihastelemaan Laajasalon nähtävyyksiä sekä ainutlaatuisen upeaa kallioista merimaisemaa.

# Kelokallio - vain hetken päästä keskustasta

Kelokallion kodit on suunniteltu huolella vastaamaan nykyajan asumisen toiveita. Kaikissa asunnoissa on lasitettu parveke, korkea huonekorkeus, suuret ikkunat ja miellyttävä kalustamista helpottava vesikiertoinen lattialämmitys.

Valoisat ja avarat tilaratkaisut tekevät kodeista helposti muunneltavia erilaisiin elämäntilanteisiin – olitpa sitten etätöyläinen, perheellinen tai eläkeläinen.



**4h+kt +s**

91,0 m<sup>2</sup>



**3h+kt +s**

53,0 m<sup>2</sup> - 77,0 m<sup>2</sup>



**2h+kt +s**

39,0 m<sup>2</sup> - 46,5 m<sup>2</sup>

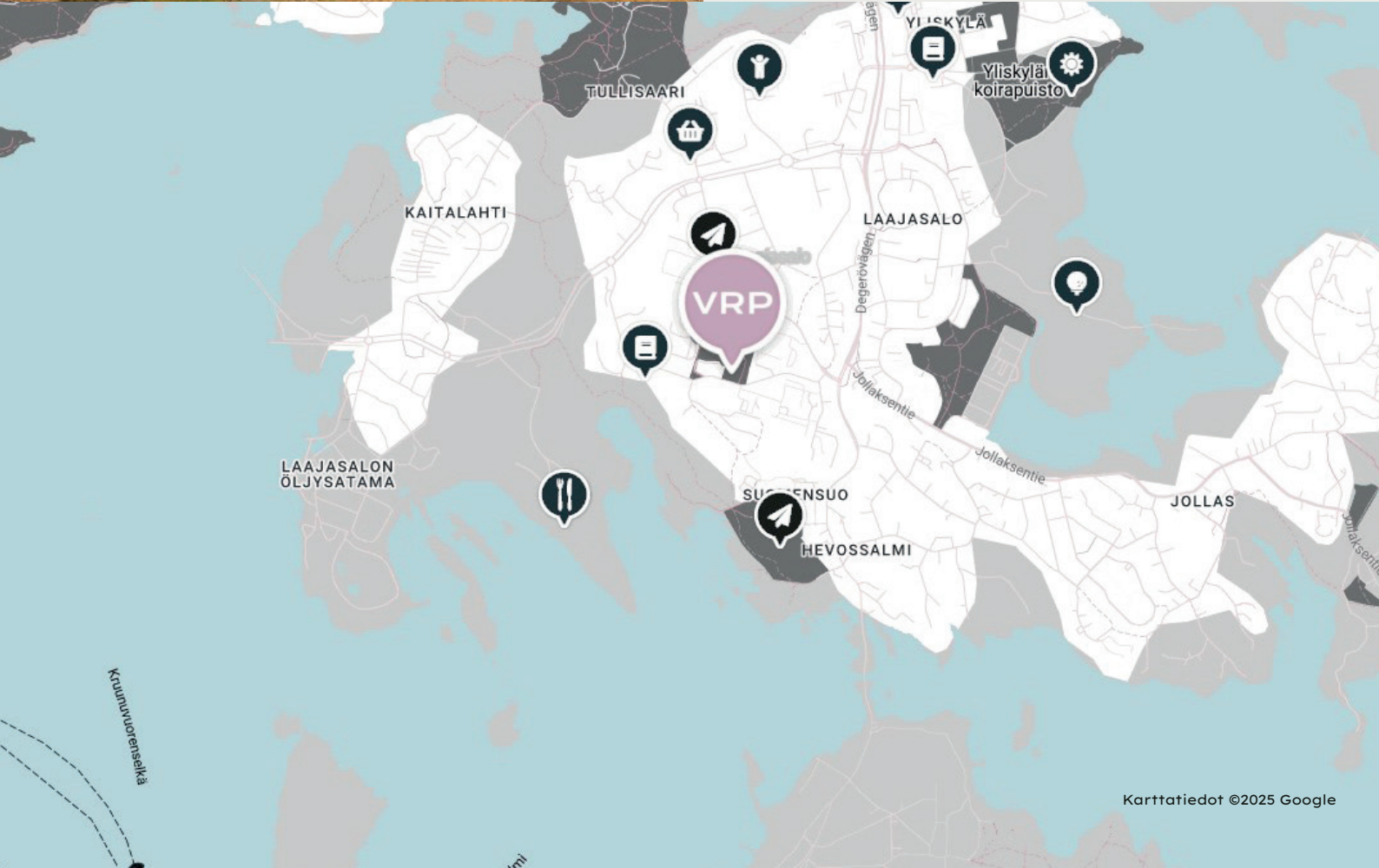




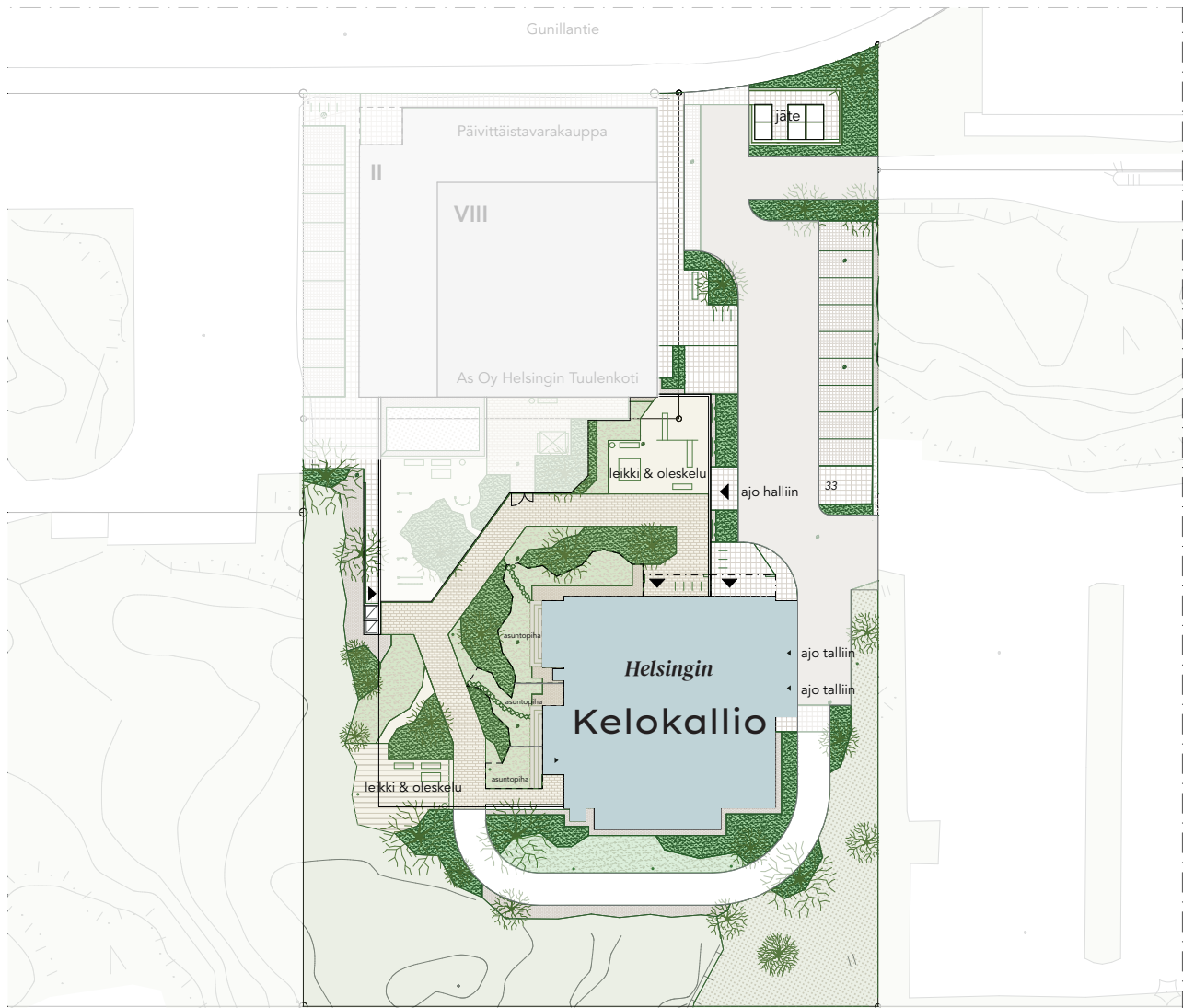
*Paikkasi  
kehittyvän  
Laajasalon  
sydämessä*



- Tuleva lähikauppa naapuritalon alakerrassa
- Päiväkoti ja ala-aste n. 200m
- Tulevalle ratikkapysäkillle 800m
- Sarvaston venesatama 1km
- Kauppakeskus Saari n. 1,8km
- Nopea ja helppo kulkea keskustaan uutta Kruunuvuoren siltää pitkin



# Asemapiirustus



# Julkisivut



ETELÄÄN



POHJOISEEN



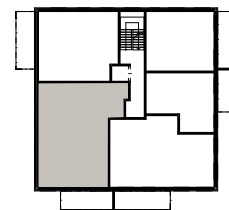
LÄNTEEN



ITÄÄN



# Asuntopohjat



4h+k+s  
91,0 m<sup>2</sup>

A9 2. kerros  
A14 3. kerros

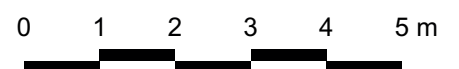
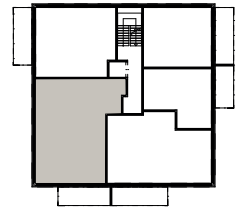


0 1 2 3 4 5 m

# 4h+kt+s

91,0 m<sup>2</sup>

A19 4. kerros  
A24 5. kerros

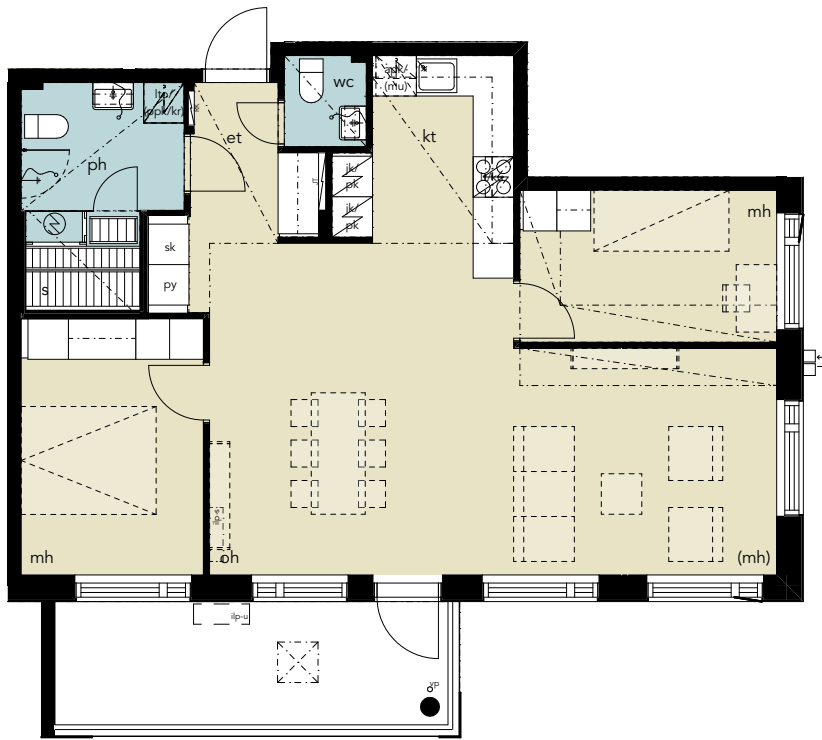
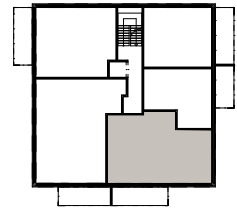




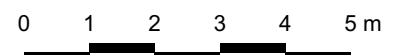
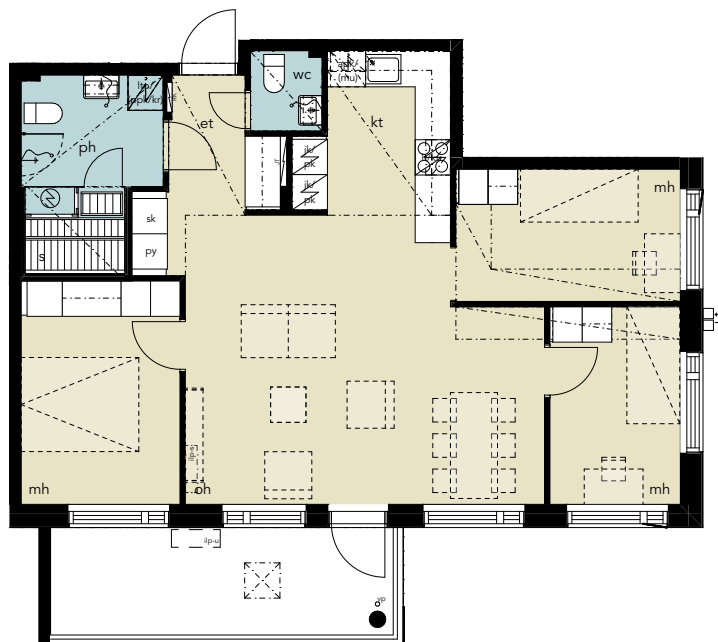


3h+k+s  
77,0 m<sup>2</sup>

A3 1. kerro  
A8 2.kerros

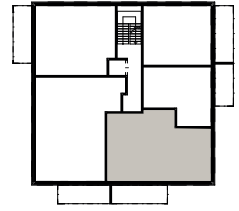


Vaihtoehtoinen pohja  
4h + kt + s

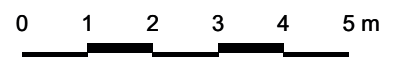
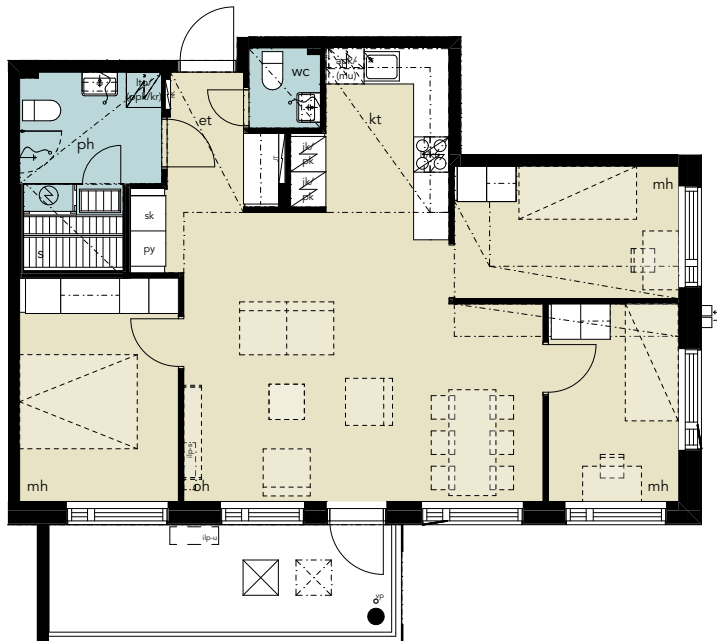


3h+k+s  
77,0 m<sup>2</sup>

A13 3. kerros  
A18 4. kerros

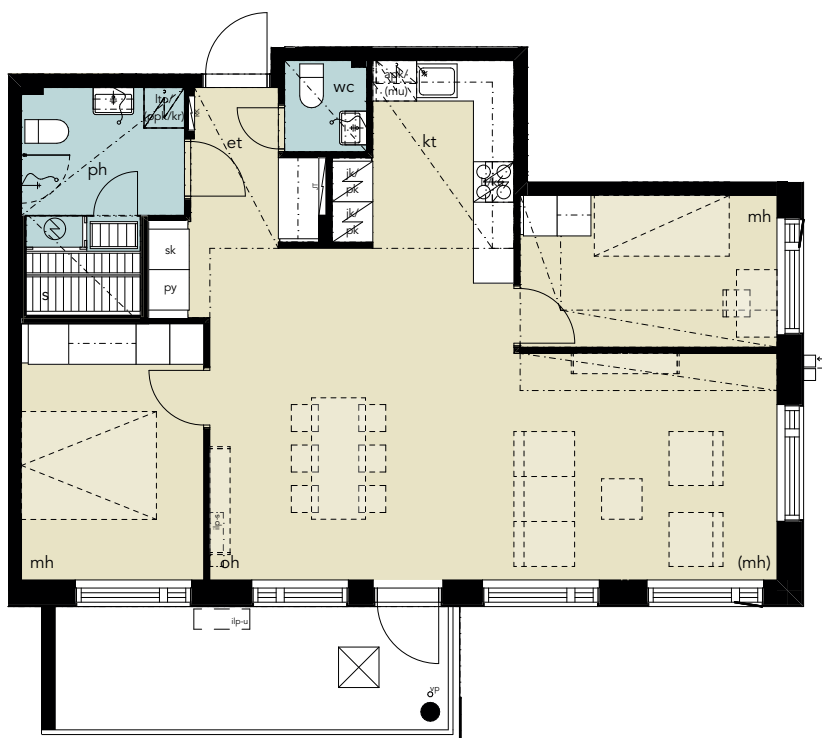
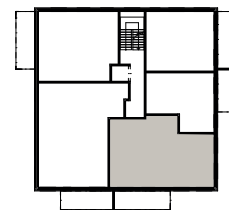


Vaihtoehtoinen pohja  
4h + kt + s

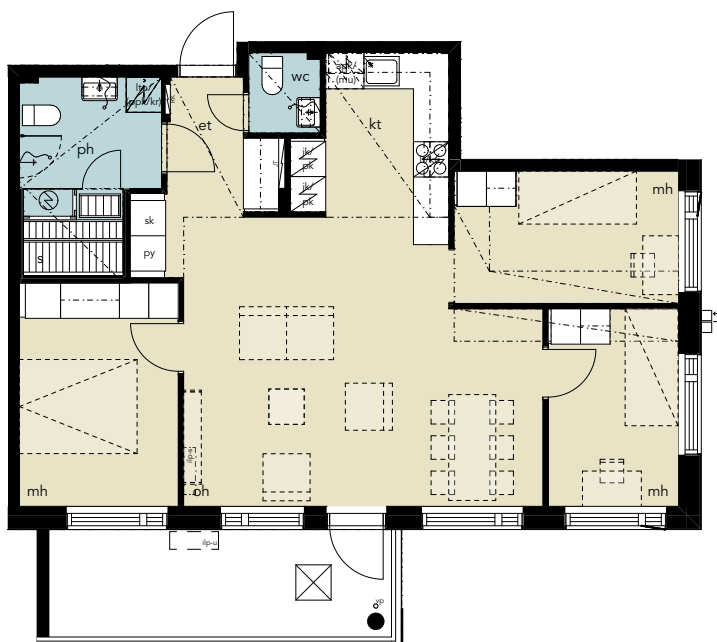


3h+kt+s  
77,0 m<sup>2</sup>

A23 5 kerros



Vaihtoehtoinen pohja  
4h + kt + s

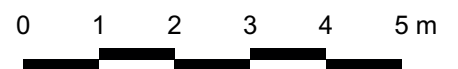
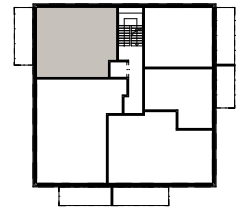




# 3h+kt+s

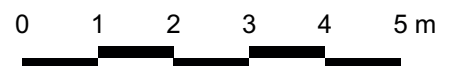
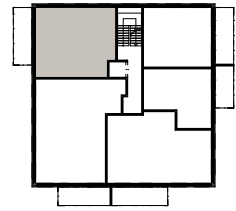
63,0 m<sup>2</sup>

A10 2. kerros  
A15 3. kerros



# 3h+kt+s 63,0 m<sup>2</sup>

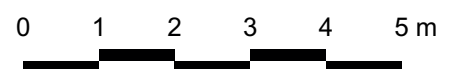
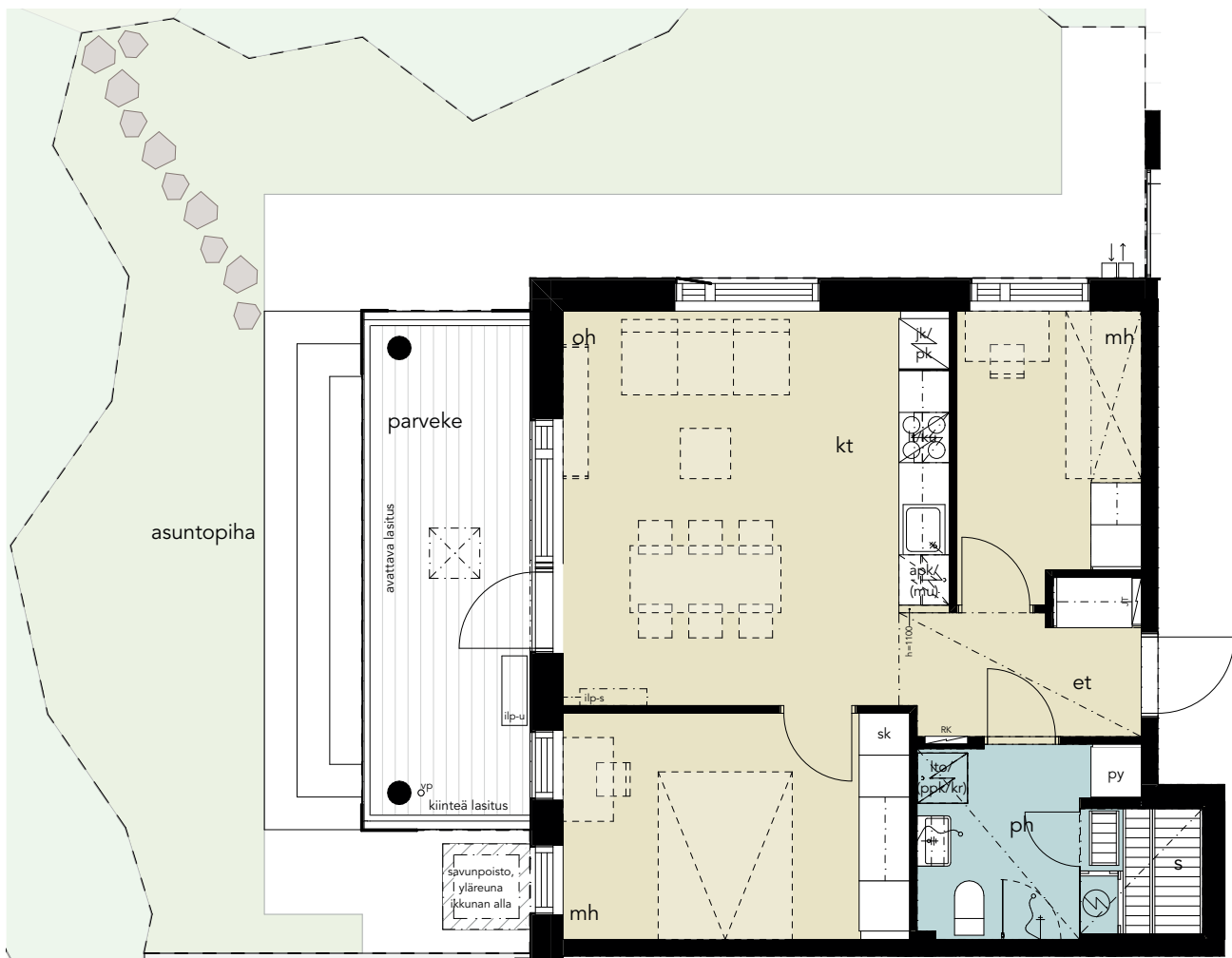
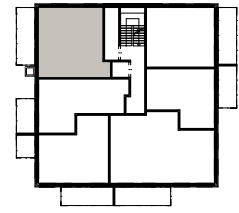
A20 4. kerros  
A25 5. kerros





3h+kt+s  
53,0 m<sup>2</sup>

A5 1. kerros

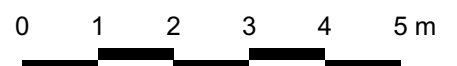
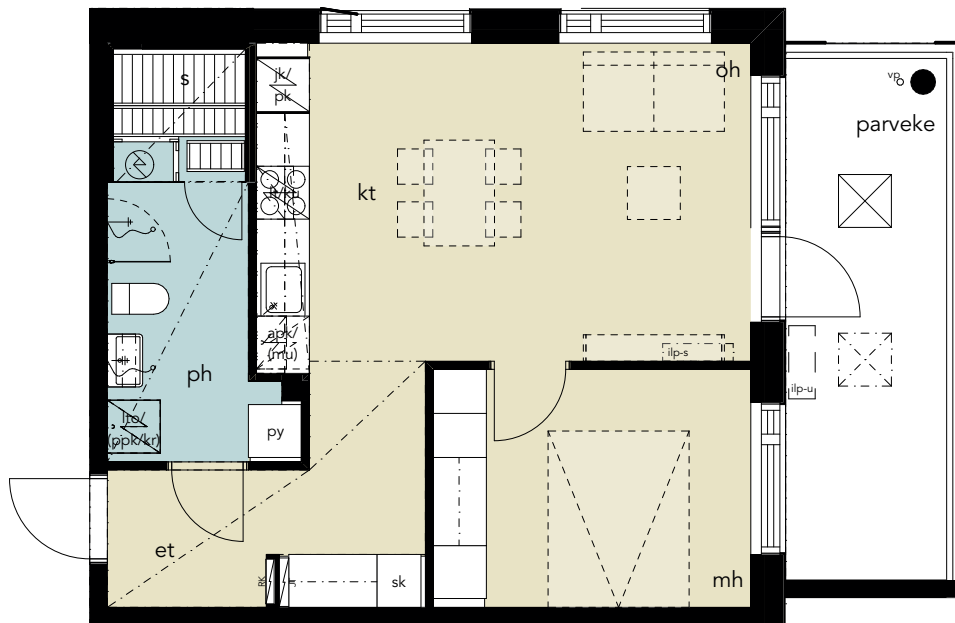
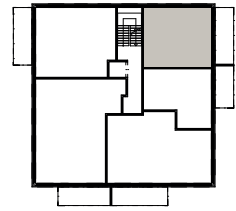






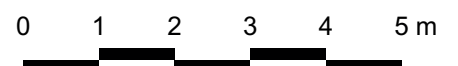
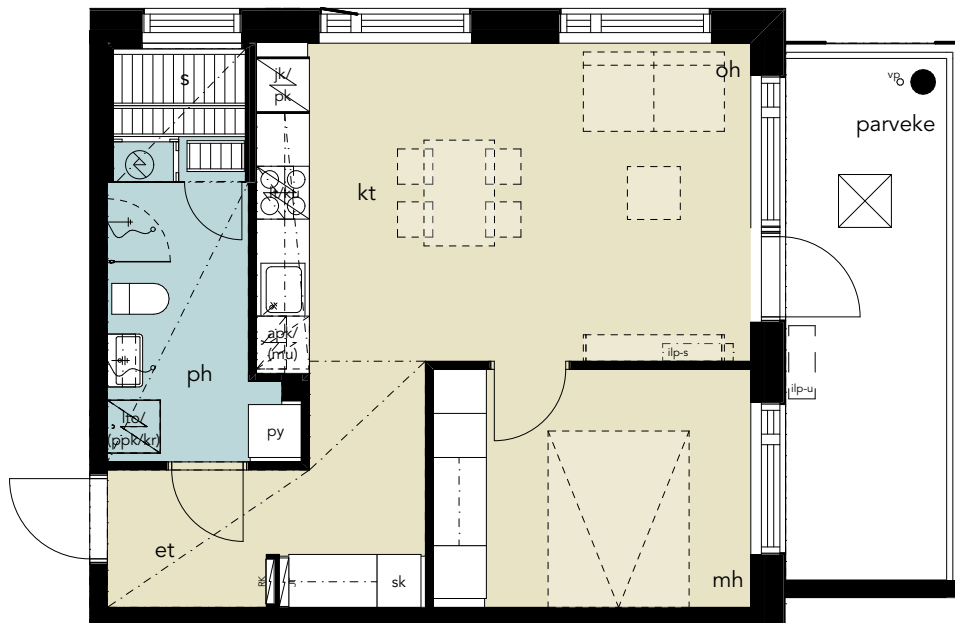
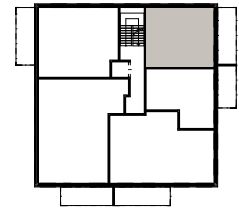
# 2h+kt+s 46,5 m<sup>2</sup>

- A1 1.kerros
- A6 2.kerros
- A11 3.kerros



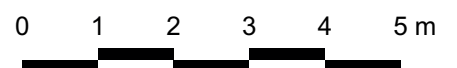
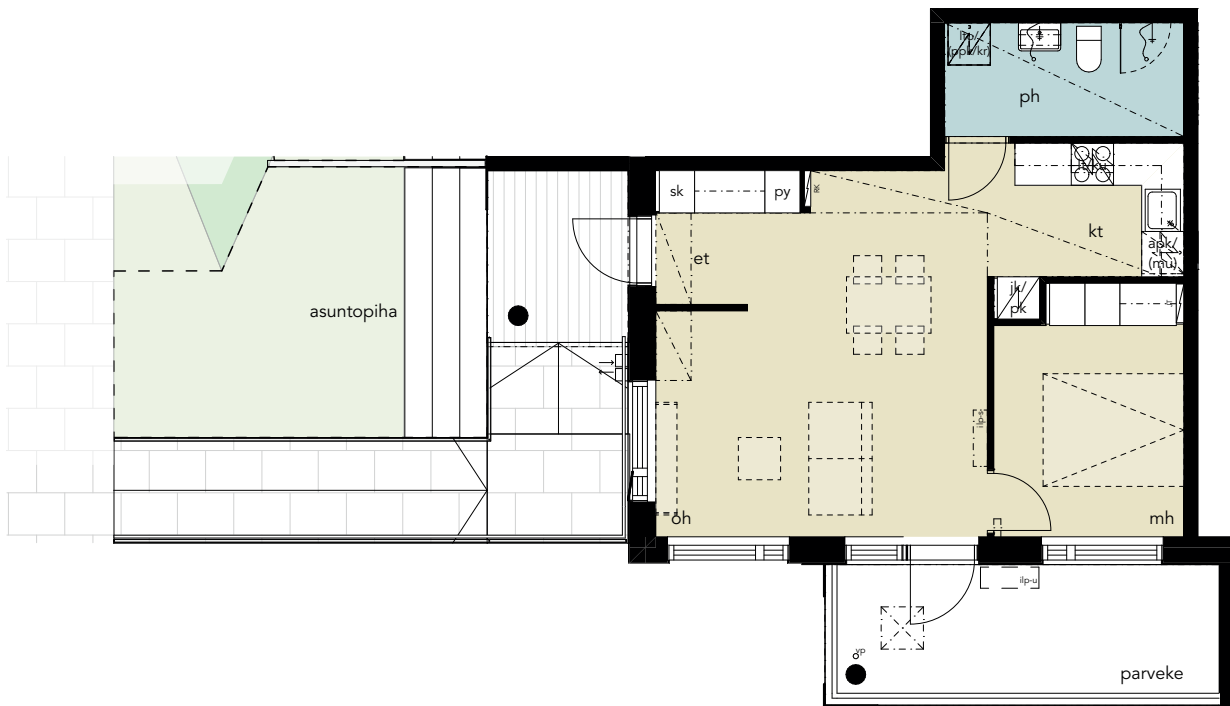
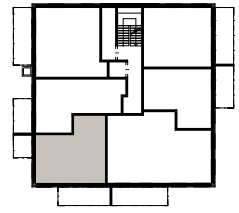
# 2h+kt+s 46,5 m<sup>2</sup>

A16 4. kerros  
A21 5. kerros



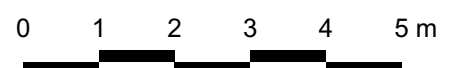
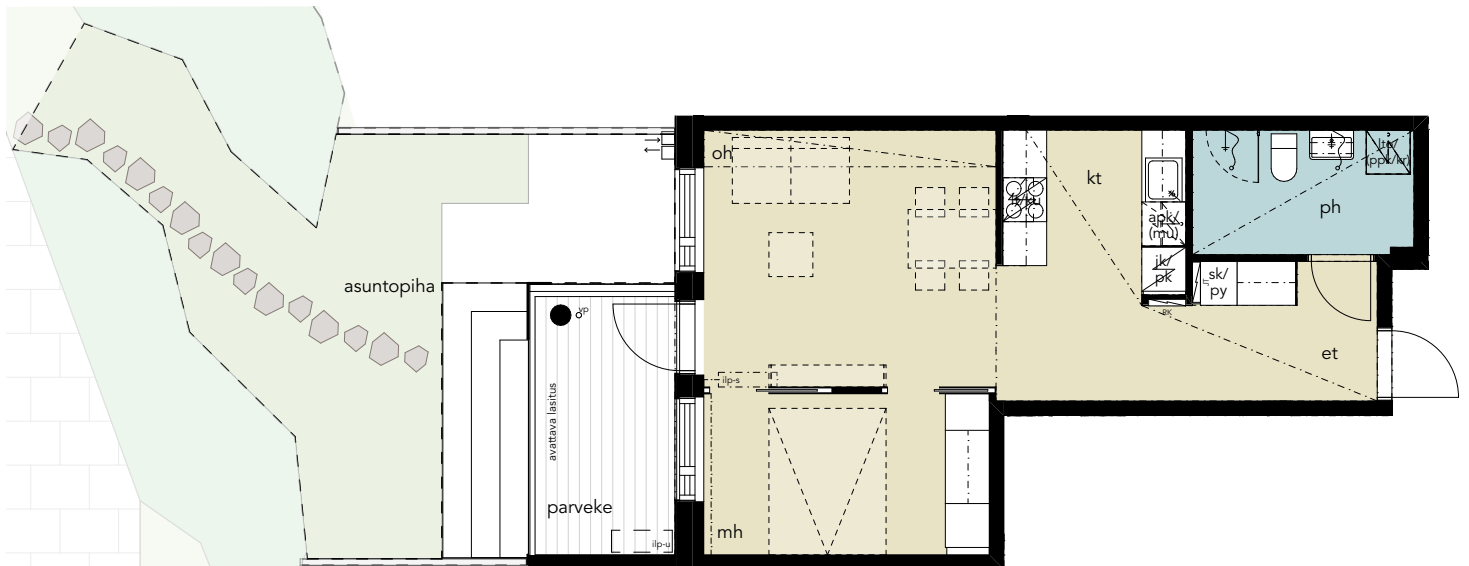
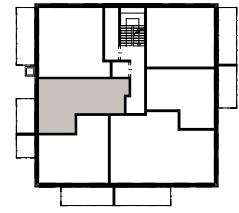
2h+kt  
46,0 m<sup>2</sup>

B26 1. kerros



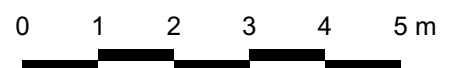
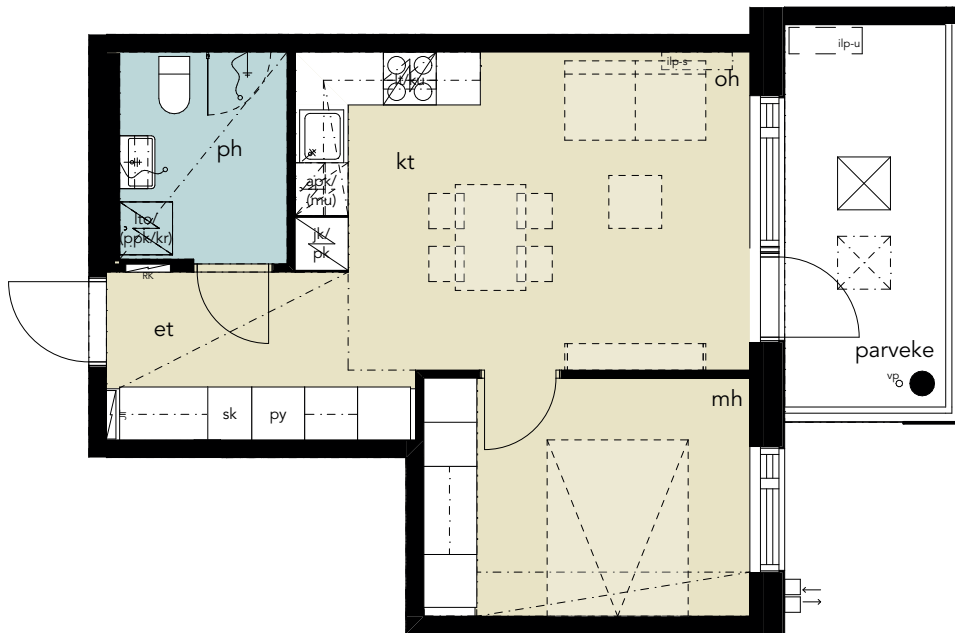
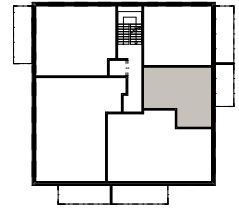
2h+kt  
43,0 m<sup>2</sup>

A4 1. kerros



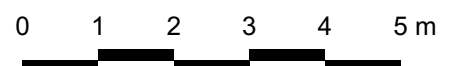
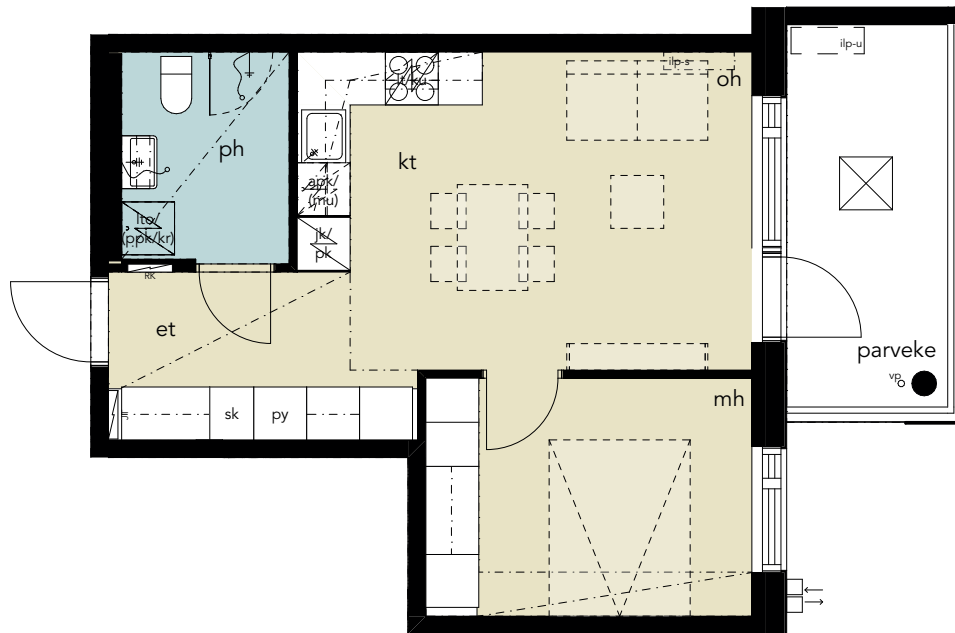
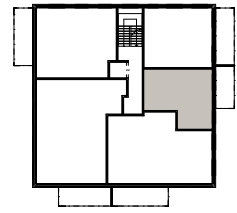
# 2h+kt 39,0 m<sup>2</sup>

- A2 1.kerros
- A7 2.kerros
- A12 3.kerros



# 2h+kt 39,0 m<sup>2</sup>

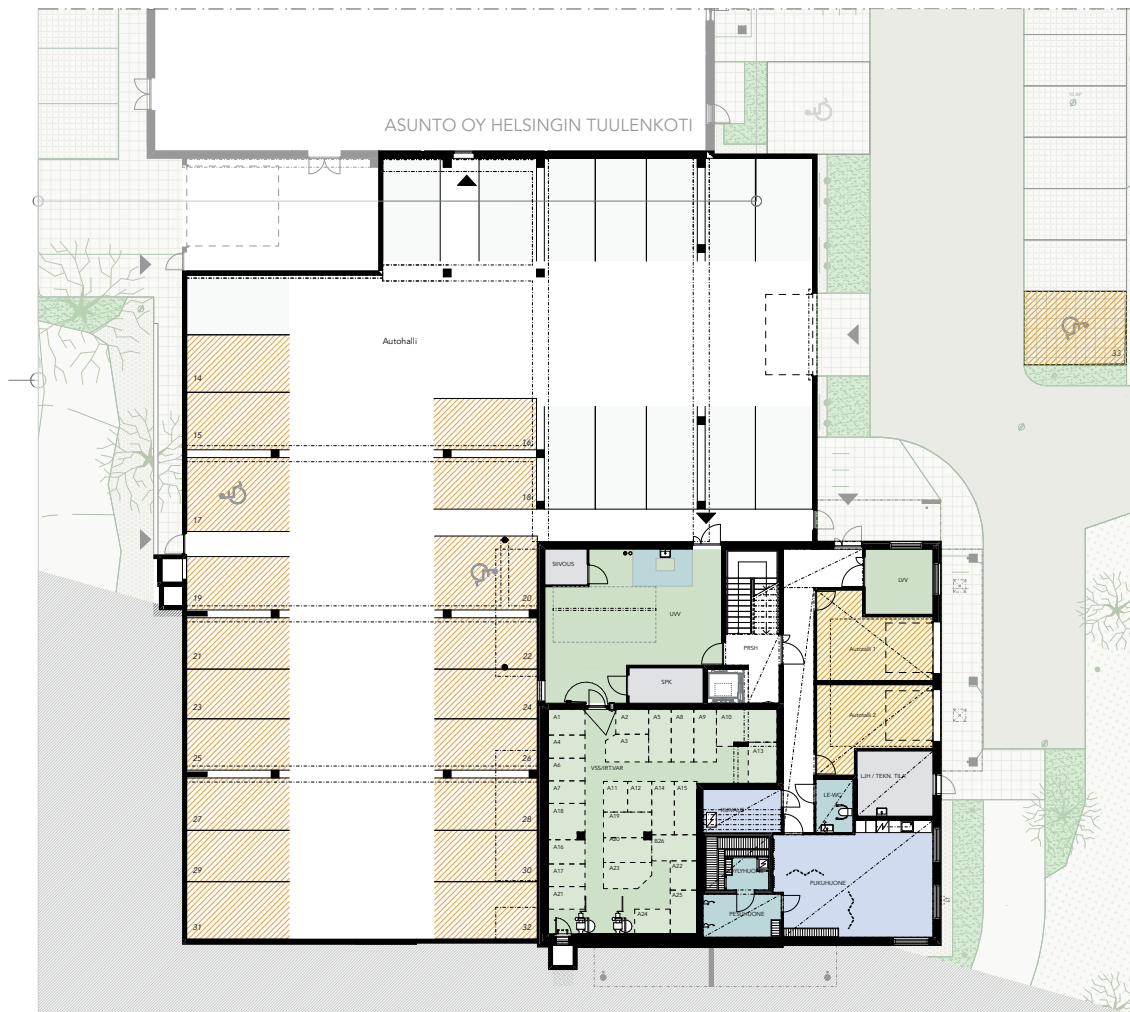
A17 4. kerros  
A22 5. kerros





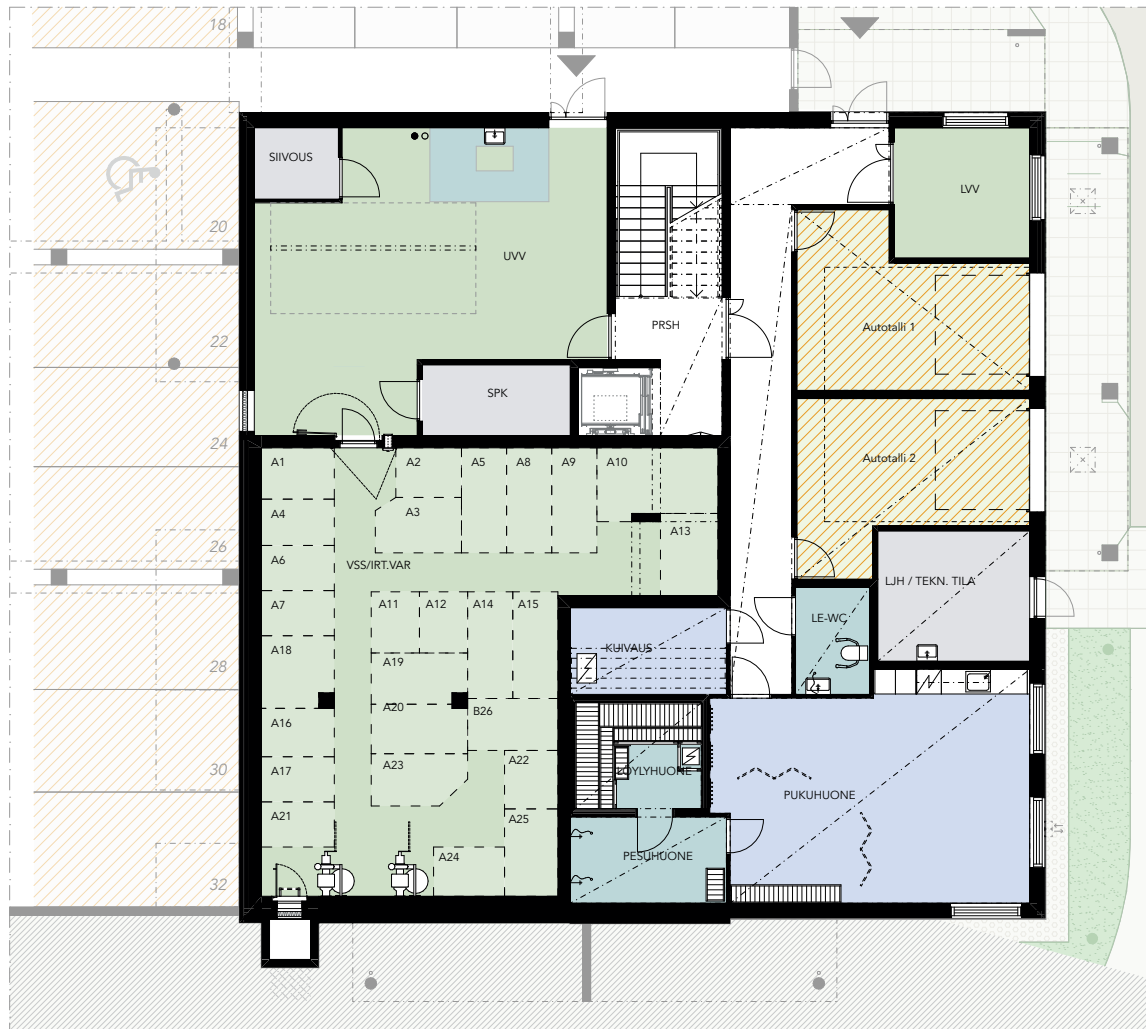


# autohalli



Kerroslohjat

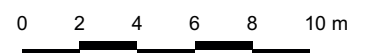
# kellari kerros



*Kaksi autopaikkaa  
erillisissä  
autotalleissa*

0 2 4 6 8 10 m

# 1. kerros



# 2. kerros



*Rakennuksen  
energialuokka on A*

# 3. kerros



# 4. kerros



# 5. kerros



*Ylimmässä  
kerroksessa yli  
kolmen metrin  
huonekorkeus*





# Rakennustapaseloste 18.05.2026

<b>Yleistä</b>	<p>Asunto Oy Helsingin Kelokallio rakennetaan kaupungin vuokratontille Helsingin Laajasaloon 49. kaupunginosan korttelin 80 tontille 17. Kelokallio muodostuu yhdestä 5-kerroksisesta kellarillisesta asuinkerrostalosta, jossa on 26 asuntoa. Kiinteistötunnus on 91-49-80-17. Kohteen osoite on Gunillantie 8a, 00870 Helsinki.</p> <p>Talon energialuokka on A.</p>
<b>Perustukset</b>	Rakennus perustetaan maanvaraisilla betonianturoilla rakennesuunnitelmien mukaan.
<b>Ulkoseinät</b>	Ulkoseinät tehdään pääosin paksurapattuina betonielementteinä
<b>Huoneistojen väliset seinät</b>	Huoneistojen väliset seinät tehdään betonielementtirakenteisina.
<b>Kevyet väliseinät</b>	Asuinhuoneiden kevyet väliseinät tehdään teräs- tai puurankaisina kipsilevyseininä. Märkätilojen kevyet väliseinät tehdään vedeneristettyinä kipsilevyseininä.
<b>Alapohjat</b>	Alapohja tehdään pääosin paikallavalettuna teräsbetonilaattana rakennesuunnitelmien mukaan.
<b>Välipohjat</b>	Kerrostalon välipohjat tehdään paikallavalettavina betonivälipohjina, jonka päälle pumpataan lattiatasoitelaasti lattialämmitykselle.
<b>Yläpohja ja katto</b>	Yläpohja tehdään kevytsoraeristeenä paikallavaaletun betonilaatan päälle. Vesikatto tehdään tasakattona sisäpuolisella vedenpoistolla tasausbetonin päälle. Katemateriaalina kermi.
<b>Parvekkeet</b>	<p>Pohjakuvien mukaiset parvekkeet pääosin lasitettuina ja betonipintaisina, parvekematoin.</p> <p>Pihakannen päällä olevat parvekkeet toteutetaan avattavin täyskorkein terrassilasituksin.</p>
<b>Asuntojen lattiapinnat</b>	<p>Parketti: olohuone, keittiö, eteinen, vaatehuone ja makuuhuone. Jalkalistat parketin sävyyn sävytettyä mäntyä.</p> <p>Laatoitus: pesuhuone, sauna ja erilliswc</p>
<b>Asuntojen seinäpinnat</b>	<p>Maali: olohuone, keittiö, eteinen ja makuuhuoneet</p> <p>Laatoitus: pesuhuone ja wc.</p> <p>Puupanelointi: sauna</p>
<b>Asuntojen kattopinnat</b>	<p>Roiskatasoite: asuintilat yleensä</p> <p>Puupaneeli: pesuhuone ja wc</p> <p>Talotekniikan vaatimat alakatot ja koteloinnit asuintiloissa tasoitettua ja maalattua kipsilevyä.</p>
<b>Ovet ja ikkunat</b>	<p>Asuntojen väliovet ovat huullettuja tehdasmaalattuja laakaovia, karmit puuta.</p> <p>Parvekkeiden ovet ovat yksilehtisiä lasiaukollisia ikkunaovia. Asuntojen porrastaso-ovet ovat tehdasvalmisteisia ääni- ja paloeristettyjä puuviilupintaisia laakaovia. Asuntojen ikkunat ovat tehdasvalmisteisia puualumiini-ikkunoita.</p>
<b>Kodinkoneet</b>	<p>Erillisuuni, jääpakastinkaappi tai erillinen jääkaappi sekä pakastin, astianpesukone, liedien päällä asunnon ilmanvaihtojärjestelmään liitetty liesikupu.</p> <p>Kaikissa keittiöissä on tilavaraus mikroaaltouunille yläkaappien yhteydessä</p>

<b>Kuivien tilojen kalusteet</b>	Keittiön ja muiden kuivien tilojen kalusteet ovat tehdasvalmisteisia vakiokalusteita erillisen kalustesuunnitelman mukaan. Keittiön työtasot ovat laminaattia. Pesualtaat ovat tasoon upotettuja. Kaappien rungot valkoista melamiinia.
<b>Pesutilat</b>	Asuntojen pesuhuoneissa valaisimella varustettu tehdasrakenteinen peilikaappi, allaskaappi altainen ja tilavaraus pyykinpesukoneelle ja kuivausrummulle tarvittavine sähkö- ja vesiliitäntöineen.
<b>Ilmanvaihto ja lämmitys</b>	Huoneistokohtainen lämmöntalteenotolla varustettut koneelliset tulo- ja poistoilmanvaihto. Kaukolämmöllä lämpiävä vesikiertoinen lattialämmitys. Asuntojen kylpyhuoneissa sähköinen lattialämmitys asuntojen sähköstä.
<b>Järjestelmät</b>	Yhtiö varustetaan yleiskaapelointiverkolla sekä liitetään kiinteistökuidulla yleiseen televerkkoon. Huoneistot varustetaan antennipisteillä sekä sähköverkkoon liitettävillä palovaroittimilla. Kiinteistön katolle asennetaan aurinkopaneelijärjestelmä.
<b>Yhteis- ja varastotilat</b>	Yhtiön tekniset tilat, siivouskomero, kuivaushuone, kerho- ja saunatilat, asuntojen irtaimistovarasto sekä ulkoiluväline- ja lastenvaunuvarasto sijaitsee kellarikerroksessa. Kellarikerroksessa lisäksi osakkeina myytäviä autotalleja kaksi kappaletta. Tonttia 17 ja tonttia 18 palveleva väestönsuoja rakentuu Kelokallion kellarikerrokseen yhteisjärjestelysopimuksen mukaisesti.
<b>Ulkotilat</b>	Taloyhtiöllä on on tontille 18 rakentuvan taloyhtiön kanssa yhteinen leikkialue pihakannella.
<b>Autopaikoitus</b>	Autohallissa sijaitsee 19 autopaikkaa sekä kaksi autopaikkaa erillisissä autotalleissa. Lisäksi yhtiölle kuuluu yksi autopaikka piha-alueelle. Autopaikat myydään omina osakkeinaan. Kaikilla paikoilla on yhdistetty lataus/lämmityspistorasia. Kelokallion parkkihalliin rakentuu myös tontille 18 rakentuvaa taloyhtiötä palvelevia autopaikkoja yhteisjärjestelysopimuksen mukaisesti.
<b>Ulkovarusteet ja laitteet</b>	Ulkovarusteet ja istutukset toteutetaan pihasuunnitelman mukaisesti.
<b>Yleistä</b>	Tämä rakennustapaselostus on ohjeellinen. Rakentajalla on oikeus vaihtaa rakenteita ja materiaaleja toisiin samanarvoisiin.



VRP

Hyvän  
elämän  
rakentaja

Varaa unelmiesi koti  
osoitteessa: [vrp.fi](http://vrp.fi)

