

Hyvinkään Ratapiha



Hyvinkään Ratapiha on keskusta-asujan unelmakohde kulttuurihistoriallisessa miljöössä.

Uudenmaankatu 25,
05800 Hyvinkää



Hyvinkään Ratapiha

Uusi koti Hyvinkään Viertolasta

Viertolan Uudenmaankatu 25 osoitteeseen sijoittuvassa Hyvinkään Ratapihassa on monipuolisesti asuntoja erilaisiin elämäntilanteisiin ja tarpeisiin. Viertola on tunnettu kauniista puutaloistaan, mutta myös upeasta sijainnistaan kaupungin keskustan tuntumassa. Rauhallisella ja suositulla Viertolan alueella uusi kotisi on kirjaimellisesti monipuolisten palveluiden äärellä.



Hyvinkään Ratapihan kodeissa korostuu huoleton asuminen, laadukkaat materiaalivalinnat sekä energiatehokkuus. 6-kerroksinen Hyvinkään Ratapiha sijaitsee kävelymatkan päässä Hyvinkään juna-asemalta sekä Kauppakeskus Willasta. Kohde soveltuu erinomaisesti huoletonta keskusta-asumista hakevalle.

Koteja löytyy niin kompakteista ja parvekkeellisista 25,5 neliön yksiöistä aina viiden huoneen 96,5 neliöisiin perhekoteihin. Ylimmän kerroksen yhteissaunatiloissa pääsevät kaikki asukkaat nauttimaan löylyn lämmöistä ja Hyvinkään kauniista taivaanrannasta.



Hyvinkään Ratapihassa nautit keskustan runsaista palveluista sekä Viertolan rauhaisasta puutaloisesta.

Energiätehokkuus ja modernit ratkaisut ovat kohteen suunnittelun kulmakiviä. Asunnot lämpiävät kaukolämmöllä toimivalla vesikiertoisella lattialämmityksellä. Kohteen viereiseen kortteliin rakentuu parkkitalo.

Yhtiölle osoitetut autopaikat parkkitalosta myydään erillisinä osakkeina, osa paikoista on varustettu sähköautonlatauksella. Ennen LPA-hallin valmistumista, väliaikainen pysäköinti on mahdollistettu lähialueelle merkityillä vuokrattavilla paikoilla.



5h+kt+s

96,5 m²



4h+kt+s

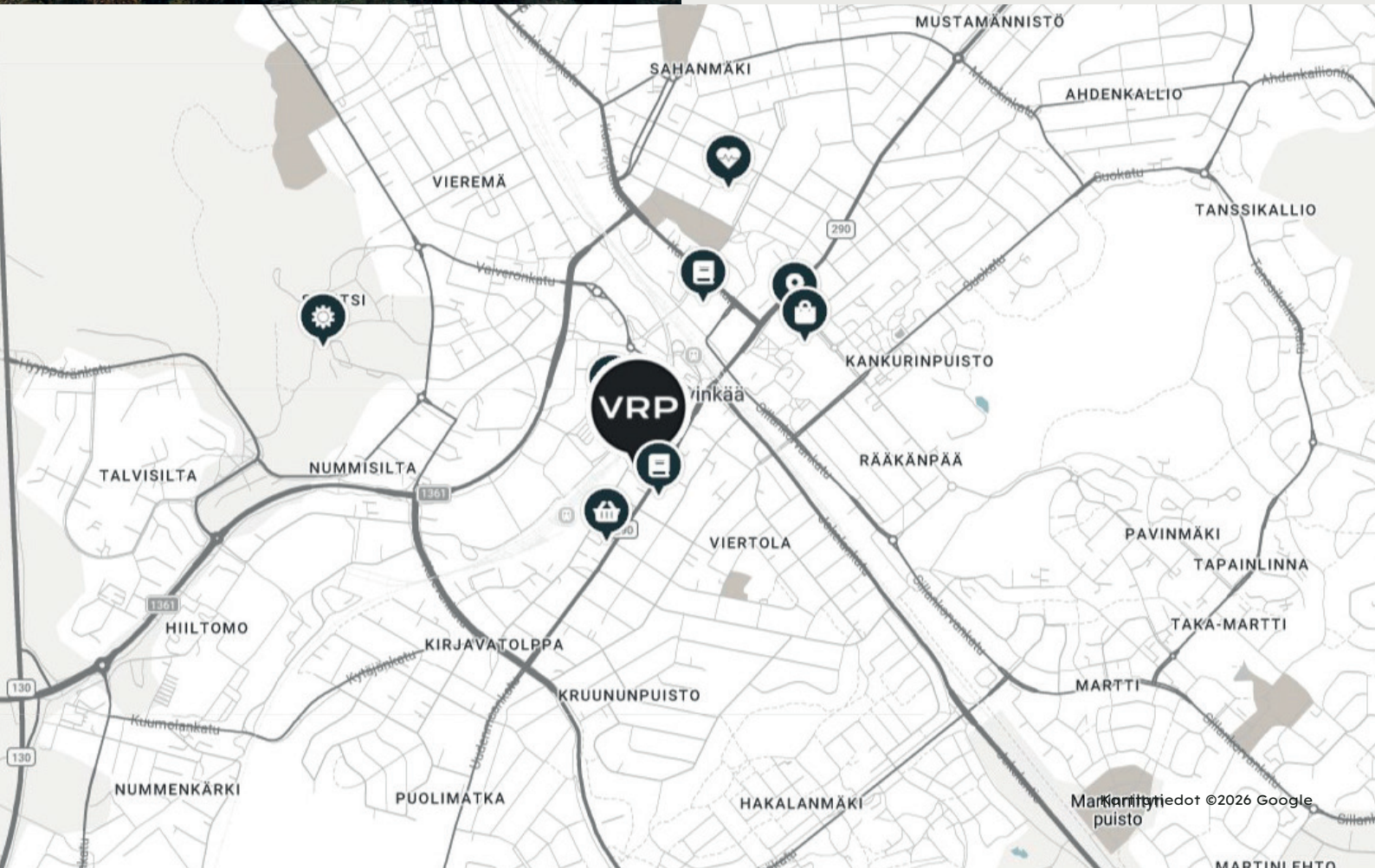
83,0 m²



Kaikki aivan kotikulmilla



- Juna-asema 600 m
- Keskustan ja kauppakeskus Willaan 800 m
- K-Market ja S-Market 400 m
- Ravintola- ja hyvinvointipalveluita kohteen lähisyydessä runsaasti
- Laurea Ammattikorkeakoulu vieressä





Asemapiirustus

Autopaikat

Tontin 18 autopaikat 22 kpl

Tontilla 13 sijaitsevaan pysäköintitaloon tulevista paikoista 21 autopaikkaa on varattu tontin 18 käyttöön.

Lisäksi yksi liikuntaesteinen autopaikka tontilla 16



Julkisivut



KOILLINEN



KAAKKO



LOUNAS



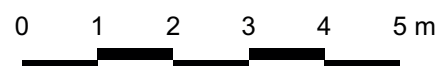
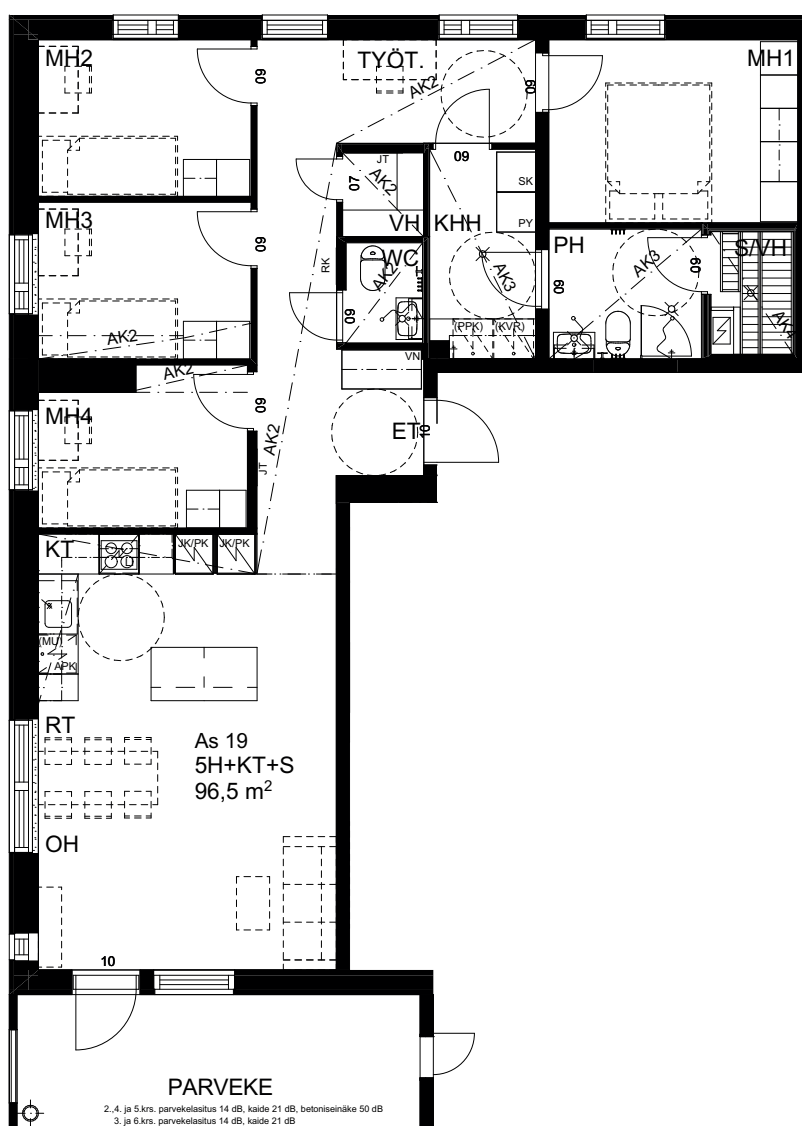
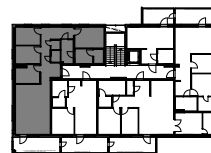
LUODE



Asuntopohjat

5h+k+s
96,5 m²

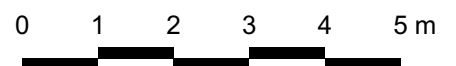
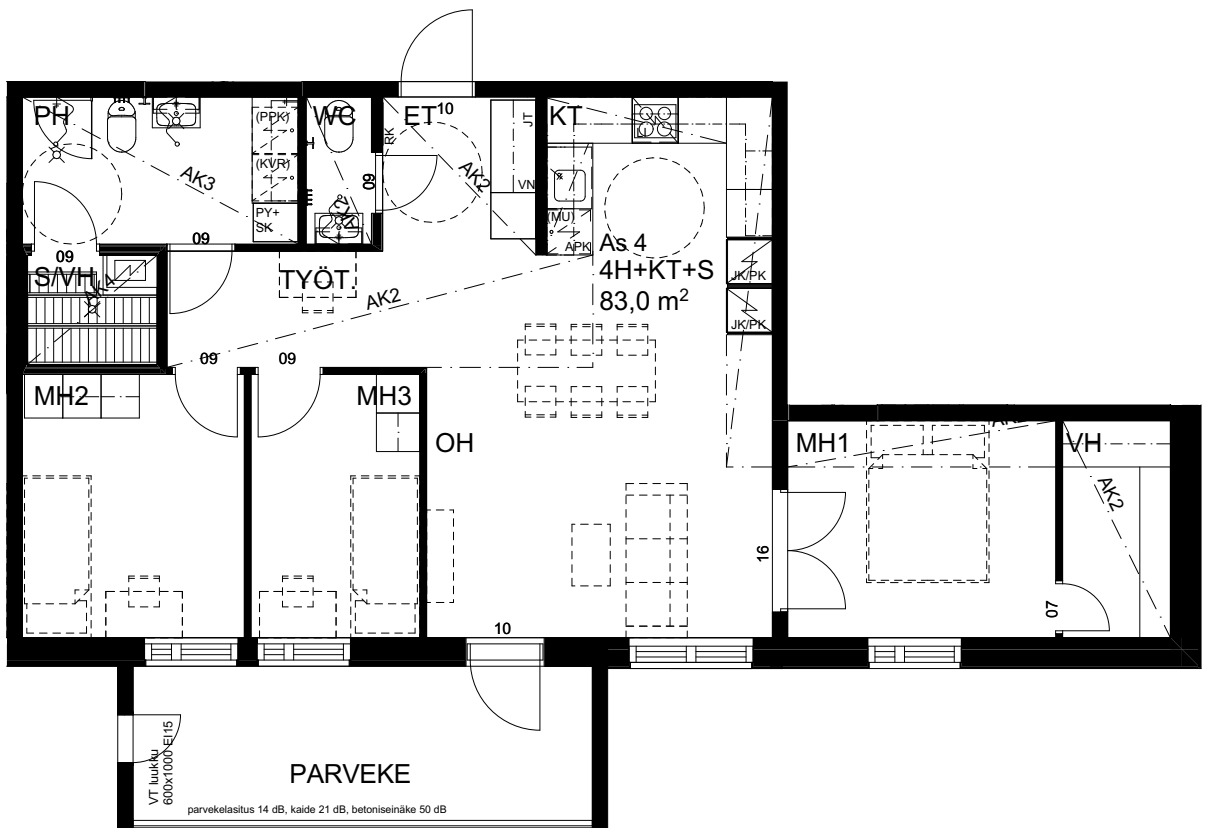
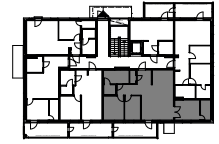
AS 19 4.kerros
AS 25 5.kerros





4h+k+s 83,0 m²

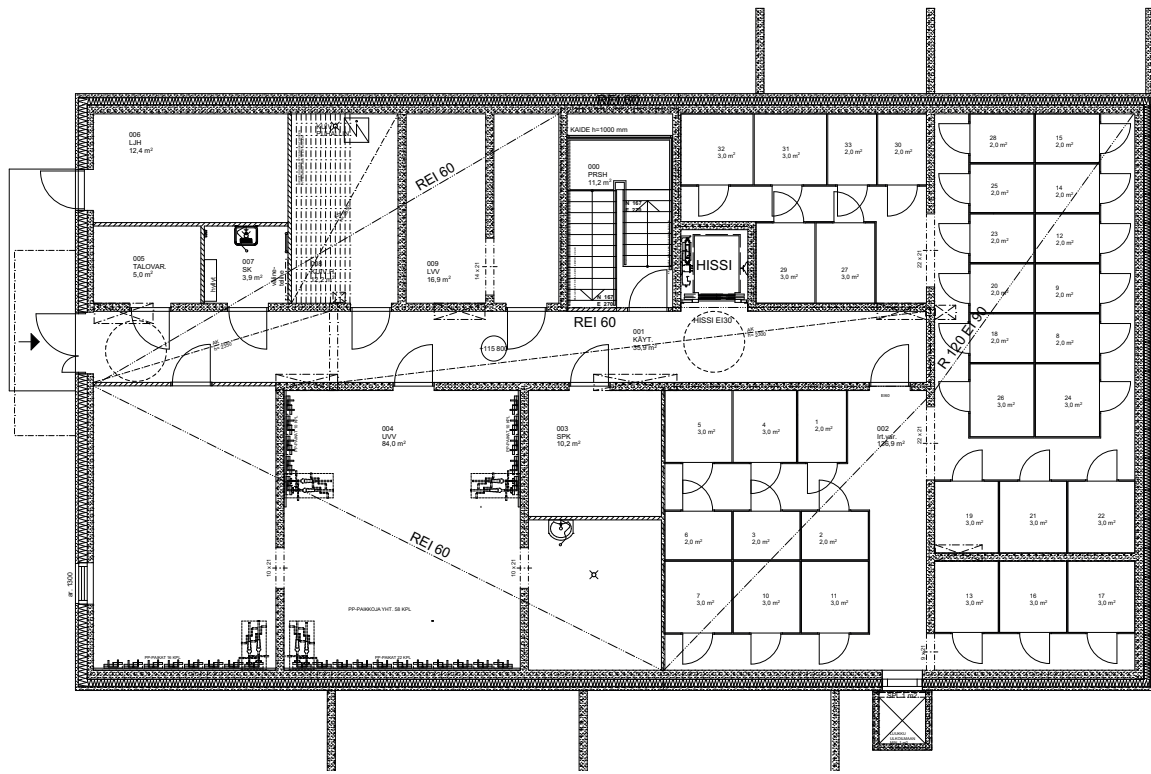
- AS 4 1.kerros
- AS 10 2.kerros
- AS 16 3.kerros
- AS 21 4.kerros





Kerroskohjat

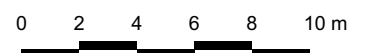
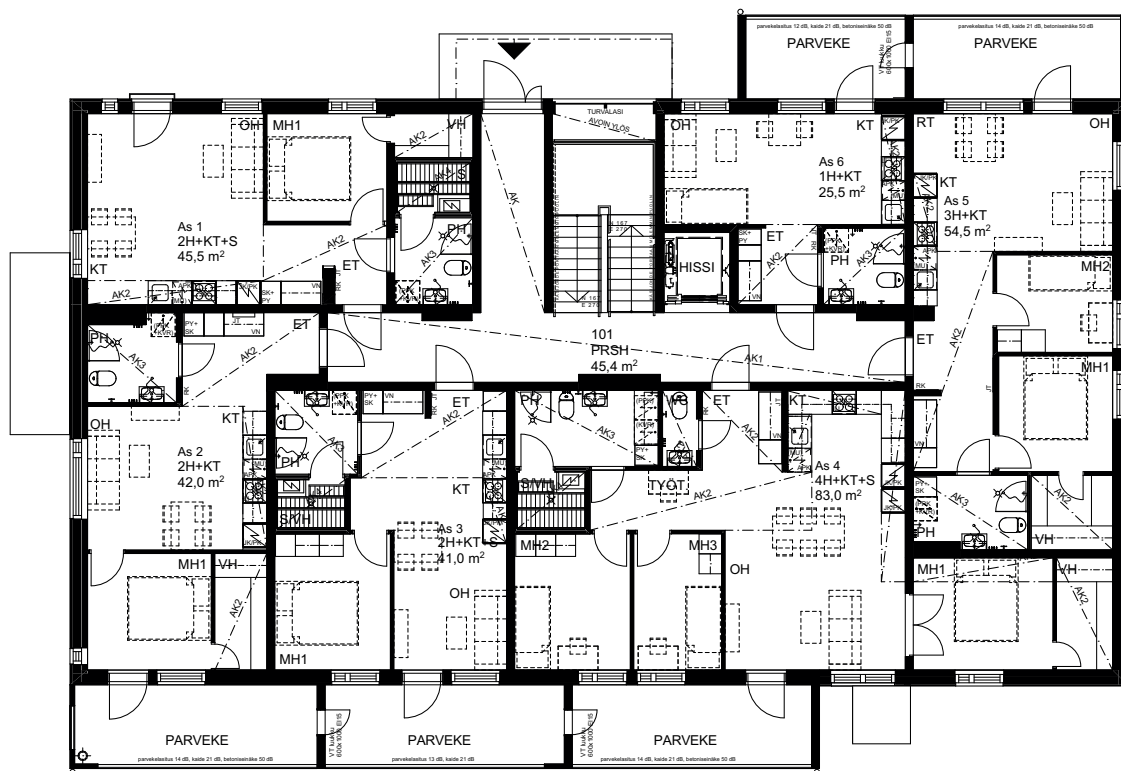
kellarikerros



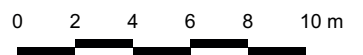
*Energiatehokas ja
moderni*

0 2 4 6 8 10 m

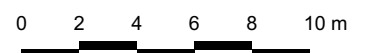
1.kerros



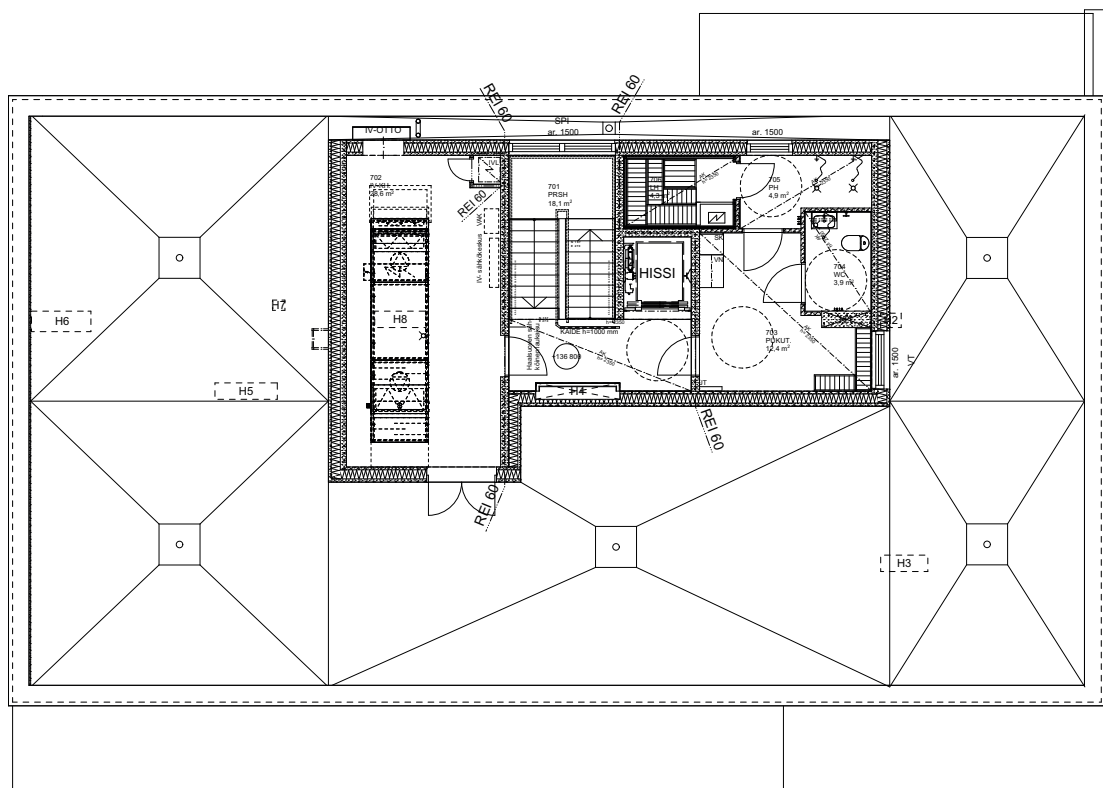
2.-3.kerros



4.-5.kerros



ullakkokerros





Rakennustapaseloste 15.04.2026

Yleistä	<p>Asunto-osakeyhtiö sijaitsee Hyvinkäällä kaupunginosan 6 korttelissa 517 tontilla numero 17. Rakennuskohde käsittää yhden hissillä varustetun elementtirakenteisen kerrostalon. Rakennuksessa on kuusi maanpäällistä kerrosta, yksi kellarikerros sekä vesikatolla sijaitseva ullakko. Kellarikerroksessa sijaitsevat irtaimistovarastot, ulkoiluvälinevarasto, lastenvaunuvarasto, kuivaushuone, tekniset tilat, siivoustila sekä talovarasto. Ullakolla sijaitsee saunaosasto sekä ilmanvaihtokonehuone. Yhtiölle osoitettu väestönsuoja tulee sijaistsemaan tontilla 16. Väestönsuoja on yhteiskäytössä tonteilla 17, 18, 19 ja 16 sijaitsevien yhtiöiden kanssa.</p> <p>Asunto Oy Hyvinkään Ratapiha, Uudenmaankatu 25, 05800 Hyvinkää.</p>
Piha-alueet ja autopaikat	<p>Korttelin 517 tonteilla 16, 17, 18 ja 19 on yhteiset piha-alueet. Pihatyöt ja pihavarusteet pihasuunnitelman mukaisesti. Jäteastiat sijaitsevat tontilla 16 asemapiirustuksen mukaisesti ja palvelevat tontteja 17, 18, 19, 16 ja tämän lisäksi myös tontti 15 liittyy jätehuoltoon. Yhtiön autopaikat sijaitsevat viereisessä korttelissa 516 olevassa LPA-hallissa, lukuun ottamatta yhtä LE-paikkaa, joka sijaitsee tontilla 16. Autopaikkoja Ratapihalla on yhteensä 22 kappaletta. Yhteisistä toiminnoista on tehty yhtiöiden kesken yhteisjärjestelysopimus.</p>
Rakenteet	<p>Kantavat rakenteet: rakennus perustetaan anturaperustuksin pohjarakennussuunnitelmien ja rakennussuunnitelmien mukaisesti. Alapohja on maanvarainen teräsbetoni-laatta. Välipohjarakenne elementtirakenteinen ja kantavat väliseinät ovat teräsbetonielementtejä. Julkisivut ovat sandwichelementtirakenteisia. Uudenmaankadunpuoleinen julkisivu on rapattu julkisivupiirustusten mukaisesti.</p>
Yläpohja ja vesikatto	<p>Yläpohjan kantavana rakenteena ovat ontelolaatat ja puurakenteet pohjarakennussuunnitelmien mukaan. Lämmöneristeenä puhalluskivivilla ja vesikatteena kaksinkertainen bitumikermikate.</p>
Portaat, porrastasot ja kaiteet	<p>Porrassyöksyt ovat elementtirakenteisia vakioportaita. Askekkankut mosaiikkibetonia. Kaiteet vakioteräspinnakaiteita. Kerrostasot teräsbetonirakenteisia, pinnoitteena muovimatto.</p>
Parvekkeet	<p>Parvekelaatat ovat teräsbetonielementtejä, joiden yläpinta on betonia, alapinta maalaamaton betonipinta. Parvekkekaiteet joko betonielementtejä tai metalli- ja lasirakenteisia, parvekkeille asennetaan parvekelasitus julkisivusuunnitelman mukaisesti. Parvekkeet ovat tuulettuvaa ulkotilaa, joten ne eivät ole tiiviitä tuulelta, vedeltä tai lumelta. Osassa asunnoista ranskalainen parveke, kaiteet metallirakenteisia. Osassa parvekepielistä on hätäpoistumisluukku viereiselle parvekkeelle. Tämän käyttö sallittu vain hätätapauksessa.</p>
Ikkunat ja ovet	<p>Asuntojen ikkunat ovat tehdasvalmisteisia sisään aukeavia kolmilasisia MSE-puualumiini-ikkunoita. Asuntojen ikkunoissa sälekaihtimet. Huoneistojen kerrostaso-ovet ovat puuviilupintaisia palo-ovia. Parvekkeiden ovet tehdasvalmisteisia puualumiini-ovia. Huoneistojen sisäiset väliovet ovat tehdasvalmisteisia valkoisia laakaovia. Saunan ovi kokolasiovi.</p>
LVI ja sähkö	<p>Rakennus liitetään kaukolämpöverkkoon ja rakennuksen lämmitysjärjestelmä on vesikiertoinen patteri- ja lattialämmitys, myös asuntojen pesuhuoneissa on lattialämmitys. Sähkö ja käyttövesi (kylmä/lämmin) mitataan huoneistokohtaisesti. Asuntojen sähkö-, antenni- ja yleiskaapelointipistokkeet tehdään sähköpistekuvan mukaan. Rakennus varustetaan yhteisantennijärjestelmällä, joka liitetään kaapelitelevisioverkkoon. Kiinteistö on varustettu tiedonsiirron mahdollistavalla yleiskaapeloinnilla. Asunnot varustetaan sähköverkkoon kytketyillä palovaroittimilla. Pääsisäänkäynnille koodilukko. Rakennuksessa on keskitetty ilmanvaihto ja ilmanvaihtokonehuone sijaitsee rakennuksen ullakolla. Asunnon mahdollista ilmalämpöpumppua saa käyttää vain ja ainoastaan jäähdyttämiseen.</p>

Eteinen	Lattiat: laminaatti jalkalistat valkoiset. Kevyet väliseinät: tasoitettu ja maalattu kipsilevyseinä. Katot: ruiskutasoitettu, alakatot ja koteloinnit tasoitetaan ja maalataan. Kalusteet: valkoinen MDF-erillisen kalustekuvan mukaan.
Olohuone	Lattiat: laminaatti, jalkalistat valkoiset. Kevyet väliseinät: Tasoitettu ja maalattu kipsilevyseinä. Katto: Ruiskutasoitettu, alakatot ja koteloinnit tasoitetaan ja maalataan.
Keittiö, keittotila	Lattiat: laminaatti, jalkalistat valkoiset. Kevyet väliseinät: Tasoitettu ja maalattu kipsilevyseinä. Välitilat: levytys välitilalaminaatilla. Katto: ruiskutasoitettu, alakatot, koteloinnit tasoitetaan ja maalataan. Välitila: levytys välitilalaminaatilla. Kalusteet: tehdasvalmisteisia MDF-ovia, pöytätasot laminaattipintaisia. Pesuallas yksialtainen tasoon upotettu RST-allas. Erillisen kalustekuvan mukaan. Vesikalusteet: allashanat yksiotehanoja. Kodinkoneet: valkoisia, astianpesukone integroitu.
Makuuhuone	Lattiat: laminaatti, jalkalistat valkoiset. Kevyet väliseinät: tasoitettu ja maalattu kipsilevyseinä. Katto: ruiskutasoitettu, alakatot ja koteloinnit tasoitetaan ja maalataan. Kalusteet: Kalusteovet valkoinen MDF, erillisen kalustekuvan mukaan.
Pesuhuone ja erillis-WC	Lattiat ja seinät: pesuhuoneessa laatoitetut, erillis-wc lattialaatat nostetaan laatan verran maalatululle seinälle. Katto: pesuhuoneessa valkolakattu kuusipaneeli, erillis-wc tasoitettu ja maalattu kipsilevy. Kalusteet: allas, allaskaappi. Vesikalusteet: allashanat yksiotehanoja, suihkussa termostaattihanat. Pesuhuoneissa on lisäksi pyykinpesukoneliitäntä ja pesutornivaraus.
Sauna	Lattiat: Laatoitettu. Seinät: kuusipaneeli. Lauteet: tervaleppä. Katto: kuusipaneeli. Kius: 6 kW sähkökiuas.
Kodinhuoltohuone	Lattiat: laatoitettu, laatat nostetaan laatan verran maalatuille seinille. Seinät: maalatut. Katto: valkolakattu kuusipaneeli. Kalusteet: erillisen kalustesuunnitelman mukaan.

Kuivien tilojen kalusteet erillisen kalustesuunnitelman mukaan.

Rakennustapaseloste on laadittu yleisluontoisten tietojen antamiseksi. Urakoitsija pidättää oikeuden vaihtaa mainittuja materiaaleja ja/ tai rakenteita toisiin vastaaviin sekä työnaikaisiin mittamuutoksiin arkkitehdin myyntipohjista poiketen. Hormit, kotelot sekä alakatot toteutetaan tekniikan vaatiman tilantarpeen mukaan ja kalustemerkinnät ja mitat ovat muodoiltaan suuntaa antavia ja voivat poiketa laatimisajan tiedoista. Esitteiden tiedot ja havainnekuvat, jotka ovat taiteilijan näkemyksiä, voivat yksityiskohdiltaan poiketa valmiista toteutuksesta.

Helsingissä 15.04.2026
VRP Rakennuspalvelut



VRP Hyvän
elämän
rakentaja

Varaa unelmiesi koti
osoitteessa: vrp.fi

