

# Helsingin Graniittikallio



Tämä uudiskohde on sinulle, joka arvostat laadukasta asumista monipuolisten palveluiden, erinomaisen kulkuyhteyksien ja upeiden ulkoilumaastojen äärellä

Pihlajistontie 1,  
00710 Helsinki



*Helsingin Graniittikallio*

# 60-lukua ja vihreyttä kunnioittaen

Pihlajistossa sijaitsee Pihlajamäen 60-luvun arkkitehtonista tyyliä mukaileva Asunto-osakeyhtiö Helsingin Graniittikallio, jossa voit valita asumismuodoksi luhtitalo-, rivitalo- tai town house -tyylisen asunnon.

51 kodin kokonaisuudessa on usean kokoisia asuntoja 27,5-neliöisestä yksiöstä aina 105,5-neliöiseen perheasuntoon. Graniittikallion tunnelma ja muotokieli kumpuavat ympäristön komeista kallioista, vaaleista sekä veistoksellisista muodoista.



Modernissa kohteessa kunnioitetaan ekologisia arvoja: taloihin rakennetaan muun muassa aurinkopaneelit ja sähköautojen latauspisteitä. Rakennusten keskelle jää suojaisa yhteispiha, jolta on suora yhteys ulkoilumaastoon. Näissä kodeissa luonto tuntuu olevan koko ajan lähellä ja läsnä – jokaiseen asuntoon nimittäin kuuluu huoneiston levyinen parveke.

Graniittikallio sijaitsee erinomaisten kulkuyhteyksien varrella – tulevaisuudessa raidejokeri täydentää liikkumisen helppoutta. Liikuitpa autolla tai pyörällä, taloyhtiöstä löytyy erikokoisia autotalleja, polkupyörien säilytystilaa sekä mahdollisuus pyörien huoltamiselle.

Helsingin Graniittikalliolla elät runsaiden palveluiden, hyvien kulkuyhteyksien sekä idyllisen luonnon risteyskohdassa.



**5h+kt**

105,5 m<sup>2</sup>



**4h+kt**

85,0 m<sup>2</sup> - 92,0 m<sup>2</sup>



**3h+kt**

73,5 m<sup>2</sup>



## Kaikki aivan kotikulmilla



- Kaksi päiväkotia
- Pihlajamäen keskuksen kaupp- ja ravintolapalvelut
- Koirapuisto
- Luonnonsuojelualue

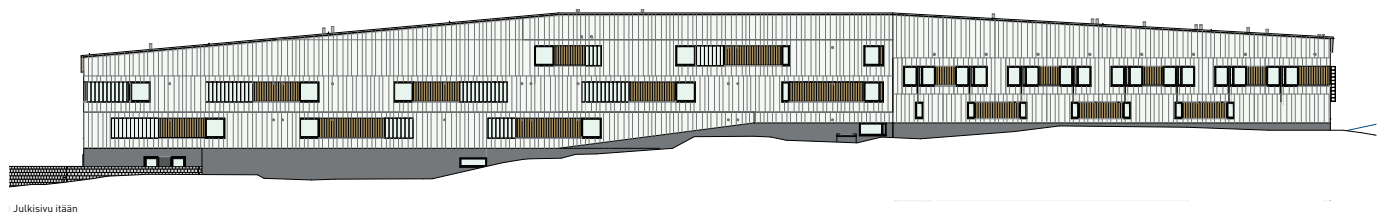
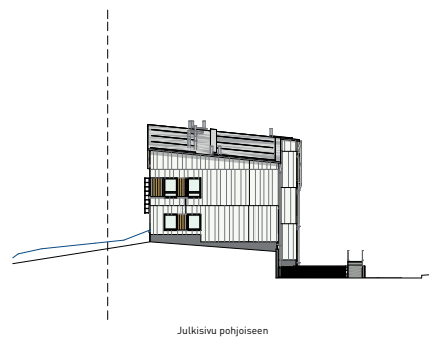
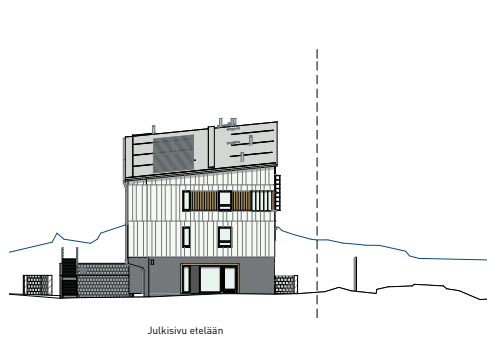
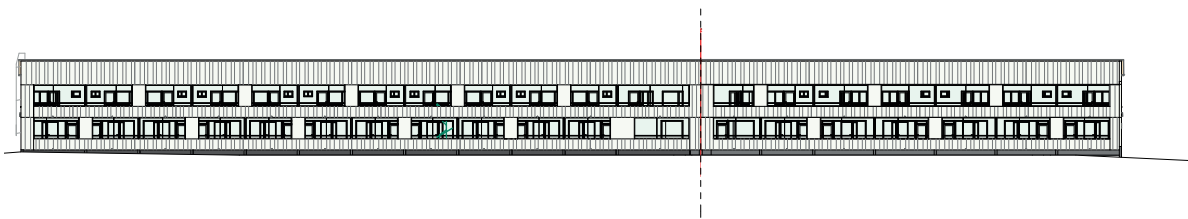
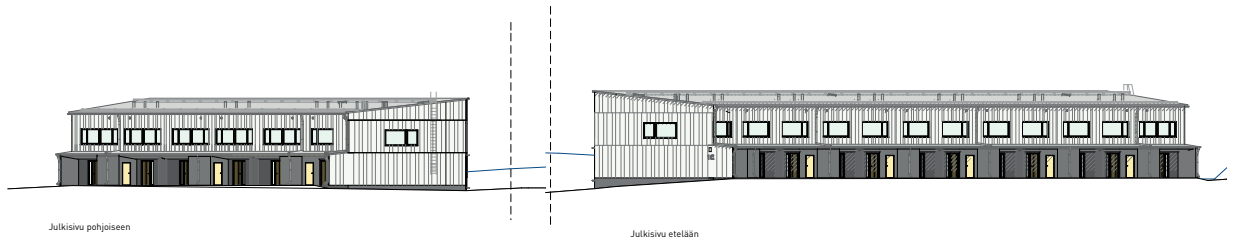




# Asemapiirustus



# Julkisivut

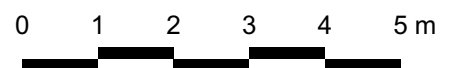
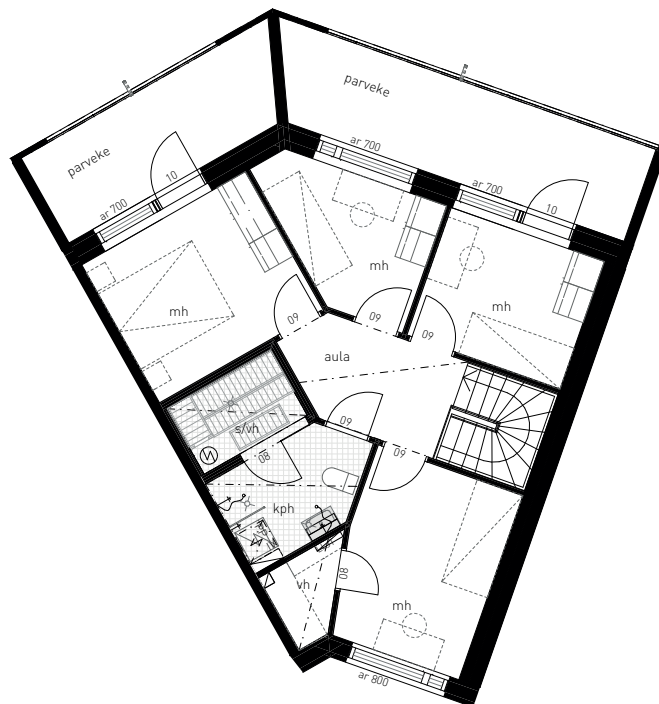
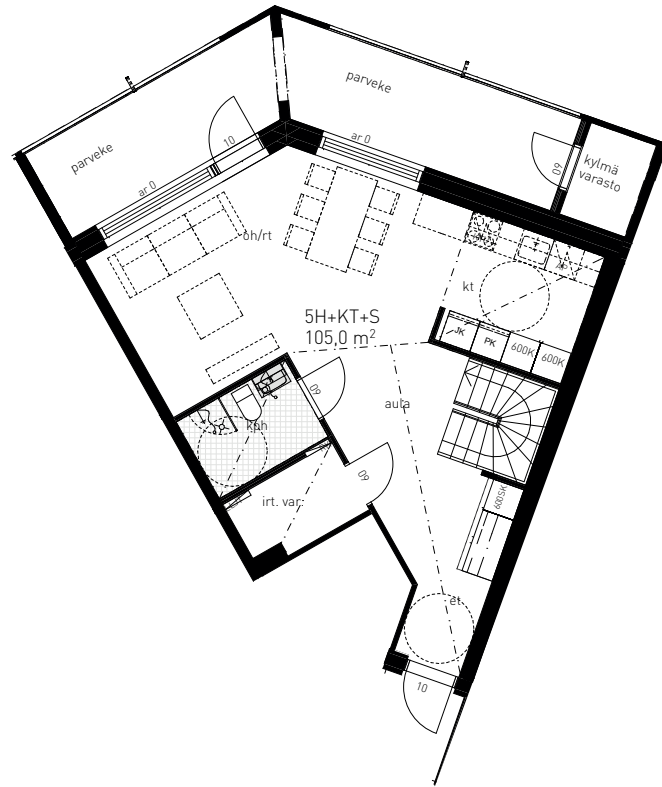


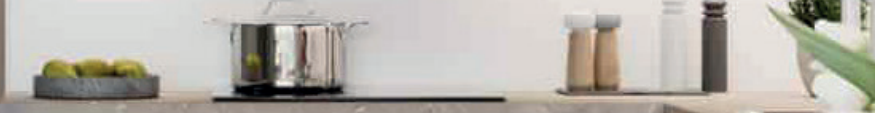
# Asuntopohjat

Rivitalo

5h+k+s  
105,0 m<sup>2</sup>

C40



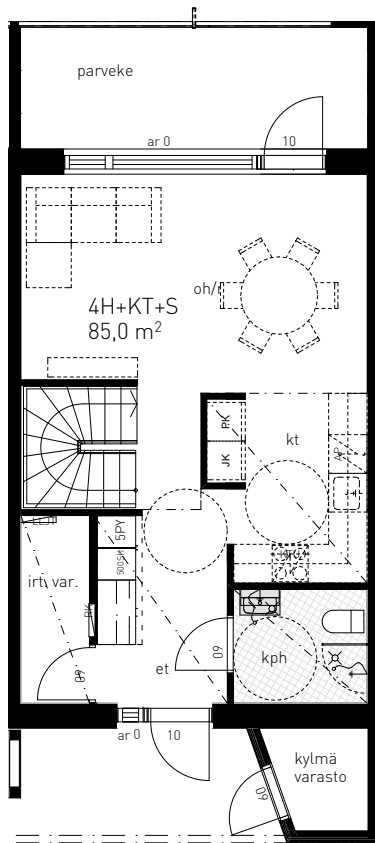
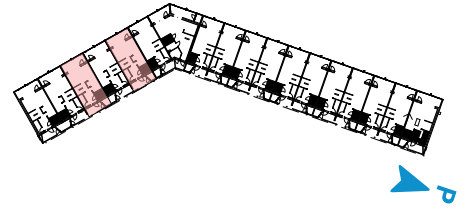


Rivitalo

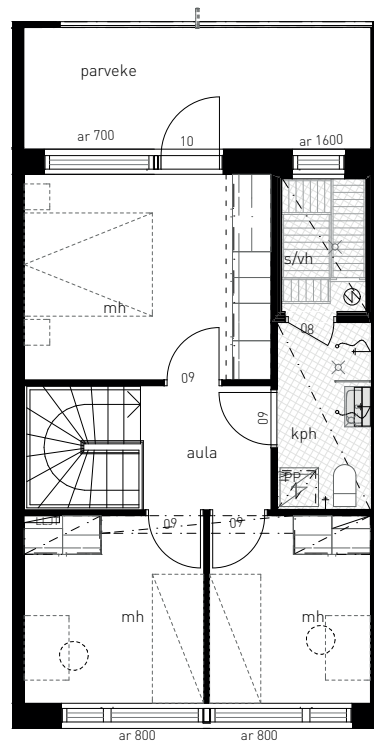
4h+k+s  
85,0 m<sup>2</sup>

C36

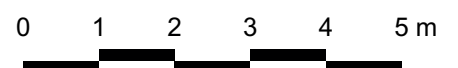
C38



1. kerros



2. kerros

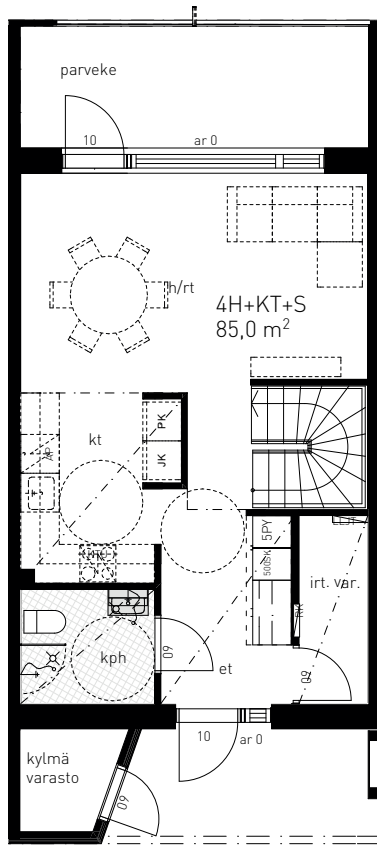
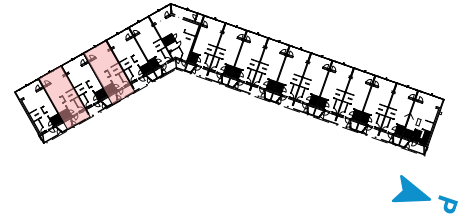


Rivitalo

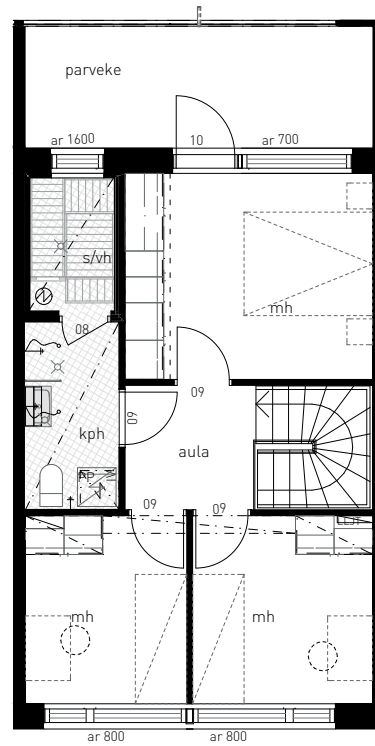
4h+k+s  
85,0 m<sup>2</sup>

C35

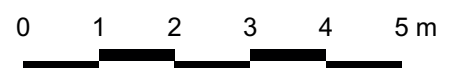
C37



1. kerros



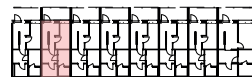
2. kerros





Town House

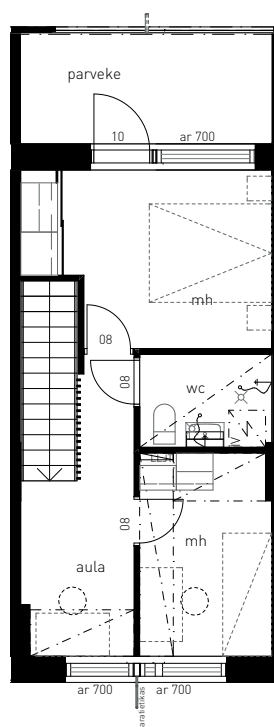
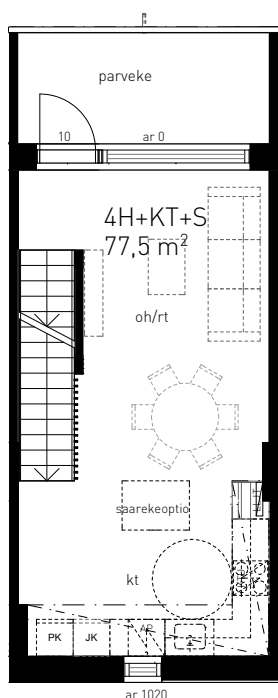
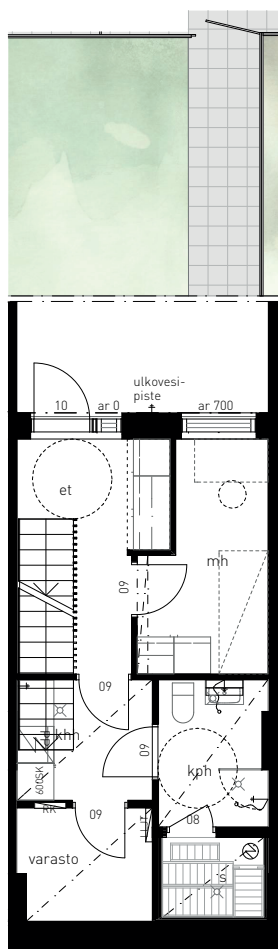
4h+k+s  
77,5 m<sup>2</sup>



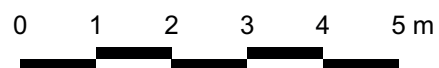
+ 14,5 m<sup>2</sup> kellari



- B27
- B28
- B29
- B30
- B31
- B32



Huomaa pihan koko!

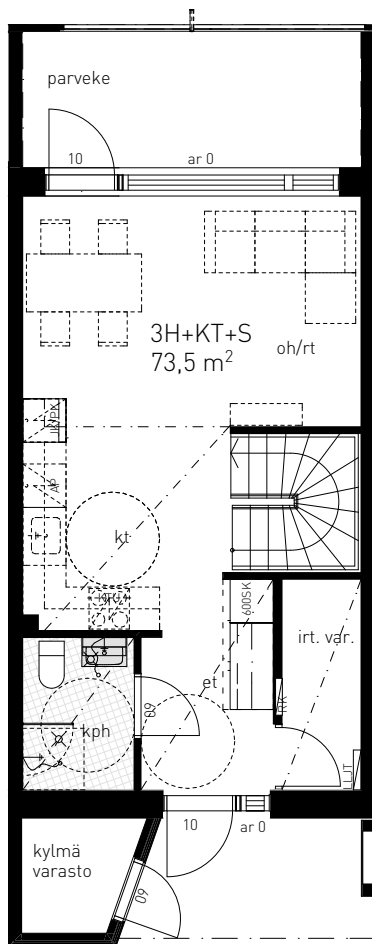
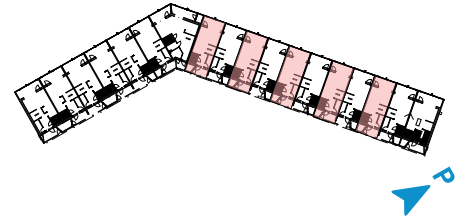




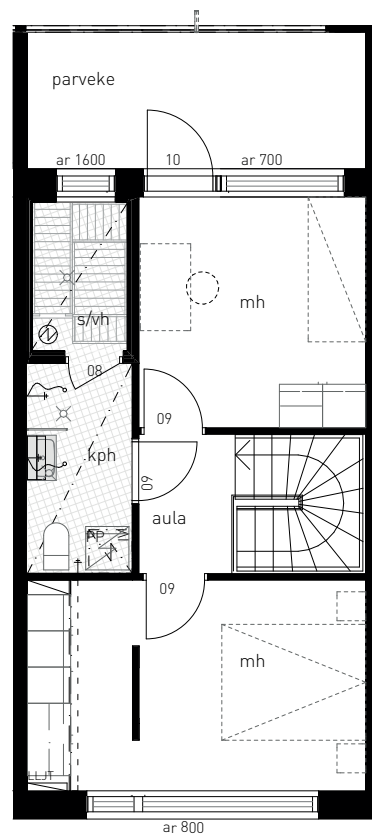
Rivitalo

3h+k+s  
73,5 m<sup>2</sup>

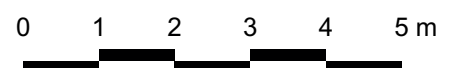
C41  
C43  
C45  
C47  
C49



1. kerros



2. kerros





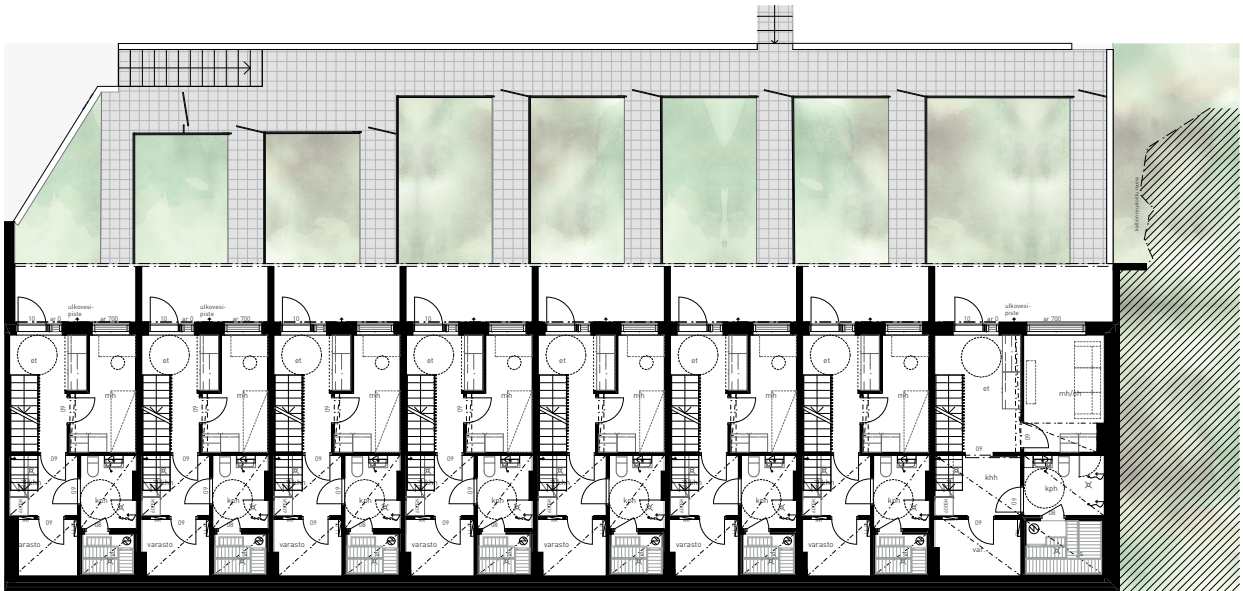




*Kerroskohjat*

# 1.kerros

Town house



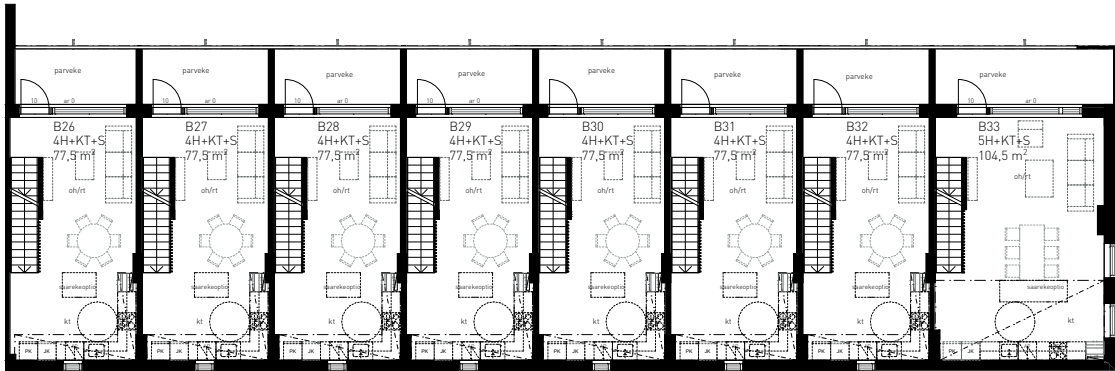
0 2 4 6 8 10 m

A scale bar showing 0, 2, 4, 6, 8, and 10 meters. The bar is black with white markings and numbers.

Kerroskohjat

# 2.kerros

Town house



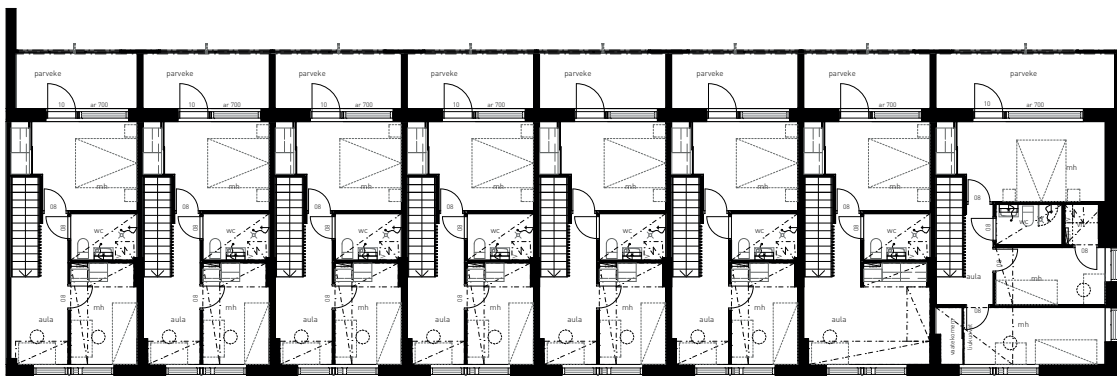
0 2 4 6 8 10 m



*Kerroskohjat*

# 3.kerros

Town house



0 2 4 6 8 10 m





*Kerroskohjat*

# 1.kerros

Rivitalo



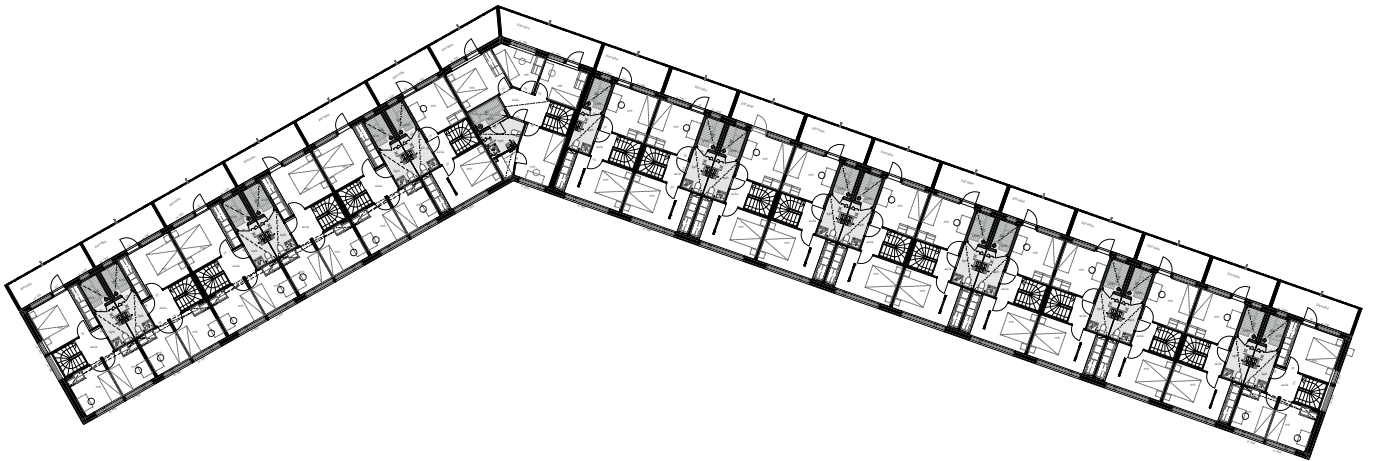
0 2 4 6 8 10 m

A scale bar showing measurements from 0 to 10 meters. The bar is divided into segments of 2 meters each, with labels at 0, 2, 4, 6, 8, and 10 m.

*Kerroskohjat*

# 2.kerros

Rivitalo



0 2 4 6 8 10 m

# Rakennustapaseloste 15.4.2026

<b>Yleistä</b>	Asunto-osakeyhtiö sijaitsee Helsingissä kaupunginosan 38 korttelissa 38317 tontilla numero 4. Rakennuskohde käsittää kaksi rakennusta; kaksikerroksinen rivitalomassa sekä kolmikerroksinen kerrostalomassa, jonka toisessa päädyssä on rivitalo/ townhouseasuntoja. Yhtiössä on yhteensä 51 huoneistoa. Kohteen väestönsuoja sijaitsee kerrostalon kellarikerroksessa. Lisäksi kerrostalon kellarikerroksessa on 16 autotallia, yksi pyörätalli ja pihalla 26 autopaikkaa.
<b>Piha-alueet ja autopaikat</b>	Pihatyöt ja pihavarusteet pihasuunnitelman mukaisesti. Jäteastiat ja postilaatikat asemapiirustuksen mukaisesti. Yhtiön autopaikat sijaitsevat samalla tontilla. Autopaikkoja on yhteensä 42 kappaletta, joista 16 on autotallipaikkoja, jotka sijaitsevat kerrostalon kellarikerroksessa. Pihapaikat ovat avopaikkoja asemapiirustuksen mukaisesti. Avopaikat ovat joko lämmitystolpallisia tai lämmitys- ja sähköauton latauspistokkeellisiä paikkoja asemapiirustuksen mukaisesti. Avopaikoista yksi on mitoitettu liikuntaesteisten käyttöön. Avopaikoista yksi jää yhtiön hallintaan, paikalla mahdollisuus ladata sähköautoa erillisen laskutuksen mukaisesti.
<b>Rakenteet</b>	Rakennus perustetaan anturaperustuksin pohjarakennussuunnitelmien ja rakennesuunnitelmien mukaisesti. Alapohja on maanvarainen teräsbetoni-laatta. Välipohjarakenne on elementtirakenteinen, porrashuoneiden laatat massiivilaatalla. Kantavat väliseinät ovat teräsbetonielementtejä. Julkisivut ovat uritettuja, maalattuja tai sileällä pinnalla olevia luonnonharmaita tai valkoisia betonielementtejä. Julkisivussa on käytetty myös puuverhousta. Tarkemmat tiedot julkisivupiirustuksista.
<b>Yläpohja ja vesikatto</b>	Yläpohjan kantavana rakenteena on ontelolaatta, jonka päällä kattoristikot. Vesikatteena peltikate.
<b>Portaat, porrastasot ja kaiteet</b>	Sekä asuntojen että porrashuoneiden porrassyöksyt ovat betonielementtirakenteisia. Yleisten tilojen askellankut mosaiikkibetonia. Rivitalo- ja townhouse-asuntojen sisäiset portaat päällystetään neulehuopamatolla. Kerrostalon kerrostasot teräsbetonirakenteisia, pinnoitteena muovimatto. Ensimmäisessä kerroksessa sisääntulo laattapintainen.
<b>Parvekkeet</b>	Parvekelaatat ovat teräsbetonielementtejä, ylä- ja alapinnat maalaamattomia. Parvekekaiteet betonielementtejä, julkisivusuunnitelman mukaisesti, parvekkeille asennetaan sivusuunnassa liukuva, ei kääntyvä, parvekelasitus julkisivusuunnitelman mukaisesti. Parvekkeet ovat tuulettuvaa ulkotilaa, joten ne eivät ole tiiviitä tuulelta, vedeltä tai lumelta. Parvekkeiden taustat ja pilet maalattuja.
<b>Ikkunat ja ovet</b>	Asuntojen ikkunat ovat tehdasvalmisteisia sisään aukeavia kolmilasisia MSE-puualumiini-ikkunoita. Asuntojen ikkunoissa sälekaihtimet. Huoneistojen kerrostaso-ovet ovat puuviilupintaisia, rivi- ja townhouseasuntojen ulko-ovet puuta, väriytyä okranruskea. Parvekkeiden ovet tehdasvalmisteisia puualumiini-ovia. Huoneistojen sisäiset väliovet ovat tehdasvalmisteisia valkoisia laakaovia. Saunan ovi kokolasiovi. Yleisten tilojen ovet suunnitelmien mukaisesti joko metalliovia tai puuvia.
<b>LVI ja sähkö</b>	Rakennus liitetään kaukolämpöverkkoon ja rakennuksen lämmitysjärjestelmä on vesikiertoinen patteri- tai lattialämmitys, myös asuntojen pesuhuoneissa on vesikiertoinen lattialämmitys. Sähkö ja käyttövesi (kylmä/lämmin) mitataan huoneistokohtaisesti. Kerrostalon katolle asennetaan aurinkopaneeleja, joiden tuottama energia hyödynnetään kiinteistön sähkökulutukseen.  Asuntojen sähkö-, antenni- ja yleiskaapelointipistokkeet tehdään sähköpistekuvan mukaan. Rakennus varustetaan yhteisantennijärjestelmällä, joka liitetään kaapelitelevisioverkkoon. Kiinteistö on varustettu tiedonsiirron mahdollistavalla yleiskaapeloinnilla. Asunnot varustetaan sähköverkkoon kytketyillä palovaroittimilla joissa paristovarmennus. Pääsisään-käynnille kerrostaloon koodilukko. Asunnoissa on huoneistokohtaiset lämmöntalteenotolla varustetut tulo- ja poistoilmanvaihtokoneet. Ilmanvaihtoa ohjataan huoneistokohtaisesti liesikuvusta (poissa/kotona/tehostus).

<b>Eteinen</b>	Lattiat: vinyyli, jalkalistat valkoiset. Kalusteiden eteen asennetaan jalkalista. Kevyet väliseinät: tasoitettu ja maalattu kipsilevyseinä. Katot: Ruiskutasoitettu, alakatot ja koteloinnit tasoitetaan ja maalataan.
<b>Olohuone</b>	Lattiat: vinyyli, jalkalistat valkoiset. Kalusteiden eteen asennetaan jalkalista. Kevyet väliseinät: Tasoitettu ja maalattu kipsilevyseinä. Katto: Ruiskutasoitettu, alakatot ja koteloinnit tasoitetaan ja maalataan.
<b>Keittiö, keittotila</b>	Lattiat: vinyyli, jalkalistat valkoiset. Kalusteiden ja mahdollisen saarekkeen eteen/ ympärille asennetaan jalkalista. Kevyet väliseinät: Tasoitettu ja maalattu kipsilevyseinä. Välitilat: levytys. Katto: Ruiskutasoitettu, alakatot ja koteloinnit tasoitetaan ja maalataan. Kalusteet: tehdasvalmisteisia MDF-ovia, pöytätasot laminaattipintaisia. Pesuallas yksialtainen tasoon upotettu rst-allas. Erillisen kalustekuvan mukaan. Vesikalusteet: allashanat yksitehohanoja. Kodinkoneet: kodinkoneet valkoisia, astianpesukone kalustepeitteinen
<b>Makuuhuone</b>	Lattiat: vinyyli, jalkalistat valkoiset. Kalusteiden eteen asennetaan jalkalista. Kevyet väliseinät: tasoitettu ja maalattu kipsilevyseinä. Katto: ruiskutasoitettu, alakatot ja koteloinnit tasoitetaan ja maalataan. Kalusteet: Kalusteovet valkoinen mdf-ovi, erillisen kalustekuvan mukaan.
<b>Pesuhuone ja erillis WC</b>	Lattiat ja seinät: laatoitetut. Katto: valkolakattu kuusipaneeli. Kalusteet: allas, allaskaappi, peilikaappi valolla ja pistorasialla sekä pesuhuoneissa kääntyvä kokolasinen suihkuseinä. Vesikalusteet: allashanat yksitehohanoja, suihkussa termostaattihanat Pesuhuoneissa on lisäksi pyykinpesukoneliitäntä ja pesutornivaraus. Varauksen päällä huoneiston ilmanvaihtokone, LTO.
<b>Sauna</b>	Lattiat: Laatoitettu, laatoitus nostetaan jalkalistaksi seinälle kahden rivin verran. Seinät: kuusipaneeli. Lauteet: tervaleppä. Katto: kuusipaneeli. Kius: 6 kW sähkökiuas. Kuivien tilojen kalusteet ovat kalustetoimittajan toimittamia vakiokalusteita erillisen kalustesuunnitelman mukaan.

Rakennustapaseloste on laadittu yleisluontoisten tietojen antamiseksi. Urakoitsija pidättää oikeuden vaihtaa mainittuja materiaaleja ja/tai rakenteita toisiin vastaaviin sekä työnaikaisiin mittamuutoksiin arkkitehdin myyntipohjista poiketen. Hormit, kotelot sekä alakatot toteutetaan tekniikan vaatiman tilantarpeen mukaan ja kalustemerkinnät ja mitat ovat muodoiltaan suuntaa-antavia ja voivat poiketa laatimisajan tiedoista. Esitteiden tiedot ja havainnekuvat, jotka ovat taiteilijan näkemyksiä, voivat yksityiskohdiltaan poiketa valmiista toteutuksesta.

Helsingissä 15.04.2026  
VRP Rakennuspalvelut



**VRP** Hyvän  
elämän  
rakentaja

Varaa unelmiesi koti  
osoitteessa: [vrp.fi](http://vrp.fi)

