

Huoletonta asumista
Hyvinkään keskustassa



Hyvinkään Ratapiha

 **Uudenmaankatu 25, 05800 Hyvinkää**
ASUNTO OY HYVINKÄÄN RATAPIHA



vrp.fi/kohde/hyvinkaan-ratapiha

VRP – tarina hyvän rakentajasta

VRP on Etelä-, Keski- ja Länsi-Suomessa toimiva rakennusliike, joka on rakentanut hyvää ympäristöä vuodesta 1985 lähtien. Erityisosaamistamme ovat omaperusteinen RS-asuntotuotanto ja KVR-asuntourakointi.

Uuden kodin rakentaminen lähtee aina ihmisten tarpeista. Projektimme keskiössä on koko ajan ihmiset, ja se kenelle kodit soveltuvat sekä minne asunnot rakennetaan. Hyvinkään Ratapihan kohteessa halusimme luoda mahdollisuuden huolettomaan asumiseen aivan Hyvinkään keskustan tuntumaan. Modernit ja energiatehokkaat ratkaisut helpottavat asukkaan arkea ja asumista.

Hyvinkään Ratapihan keskeinen sijainti mahdollistaa helpon liikkumisen niin omalla kulkuvälineellä kuin julkisen liikenteen avulla. Kaikki palvelut ovat uuden kotisi lähetyvillä ja vain muutaman minuutin kävelymatkan päässä. Ratapiha on oiva kohde sellaiselle, joka nauttii kaupungin vilkseestä, mutta haluaa kuitenkin rauhallisen paikan asettua kodiksi.

VRP on toiminut Etelä-Suomen alueella vuodesta 2015 lähtien. Näiden vuosien aikana olemme rakentaneet satoja uusia koteja Uudenmaan alueelle. Juuremme ovat vahvasti Keski-Suomessa Jyväskylässä ja ne takaavatkin meille vankan taloudellisen aseman. Tällä hetkellä työllistämme noin 130 henkilöä ja vuoden 2022 liikevaihtomme on 100 miljoonaa euroa.

Rakentavin terveisin,

VRP ETELÄ-SUOMI OY





YHTIÖ

Asunto Oy Hyvinkään Ratapiha

Uudenmaankatu 25,
05800 Hyvinkää

Huoneistojen määrä: 33 kpl

YKSIÖT 25,5 m ²	1H+KT	6 kpl
--------------------------------------	-------	-------

KAKSIÖT 41,0 m ²	2H+KT	6 kpl
42,0 m ²	2H+KT	3 kpl
45,5 m ²	2H+KT+S	1 kpl

KOLMIÖT 54,0 m ²	3H+KT+S	2 kpl
54,5 m ²	3H+KT	6 kpl

NELIÖT 83,0 m ²	4H+KT+S	6 kpl
--------------------------------------	---------	-------

VIISIÖT 96,5 m ²	5H+KT+S	3 kpl
---------------------------------------	---------	-------

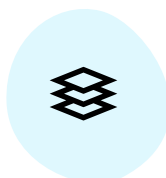
Uusi koti Hyvinkään Viertolasta

Viertolan Uudenmaankatu 25 osoitteeseen sijoittuvassa Hyvinkään Ratapihassa on monipuolisesti asuntoja erilaisiin elämäntilanteisiin ja tarpeisiin. Viertola on tunnettu kauniista puutaloistaan, mutta myös upeasta sijainnistaan kaupungin keskustan tuntumassa. Rauhallisella ja suosituilla Viertolan alueella uusi kotisi on kirjaimellisesti monipuolisten palveluiden äärellä.

Hyvinkään Ratapihan kodeissa korostuu huoleton asuminen, laadukkaat materiaalivalinnat sekä energiatehokkuus. Koteja löytyy niin kompakteista ja parvekkeellisista 25,5 neliön yksiöistä aina viiden huoneen 96,5 neliöisiin perhekoteihin. Ylimmän kerroksen yhteissaunatiloissa pääsevät kaikki asukkaat nauttimaan löylyn lämmöistä ja Hyvinkään kauniista taivaanrannasta.



**Huoletonta
asumista**



**Laadukkaat
materiaalit**



**Energia-
tehokkuus**



Energiätehokkuus ja modernit ratkaisut ovat kohteen suunnittelun kulmakiviä. Asunnot lämpiävät kaukolämmöllä toimivalla vesikiertoisella lattialämmityksellä. Kohteen viereiseen kortteliin rakentuu parkkitalo. Yhtiölle osoitetut autopaikat parkkitalosta myydään erillisinä osakkeina, osa paikoista on varustettu sähköautonlatauksella. Ennen LPA-hallin valmistumista, väliaikainen pysäköinti on mahdollistettu lähialueelle merkityillä vuokrattavilla paikoilla.

6-kerroksinen Hyvinkään Ratapiha sijaitsee kävelymatkan päässä Hyvinkään juna-asemalta sekä Kauppakeskus Willasta. Kohde soveltuu erinomaisesti huoletonta keskusta-asumista hakevalle. Löytyisikö sinun seuraava kotisi Hyvinkään Ratapihasta?



Kaupunkiasumista suositulla Viertolan alueella



600 m

Juna-asemalle



800 m

Keskustaan ja
kauppakeskus Willaan



400 m

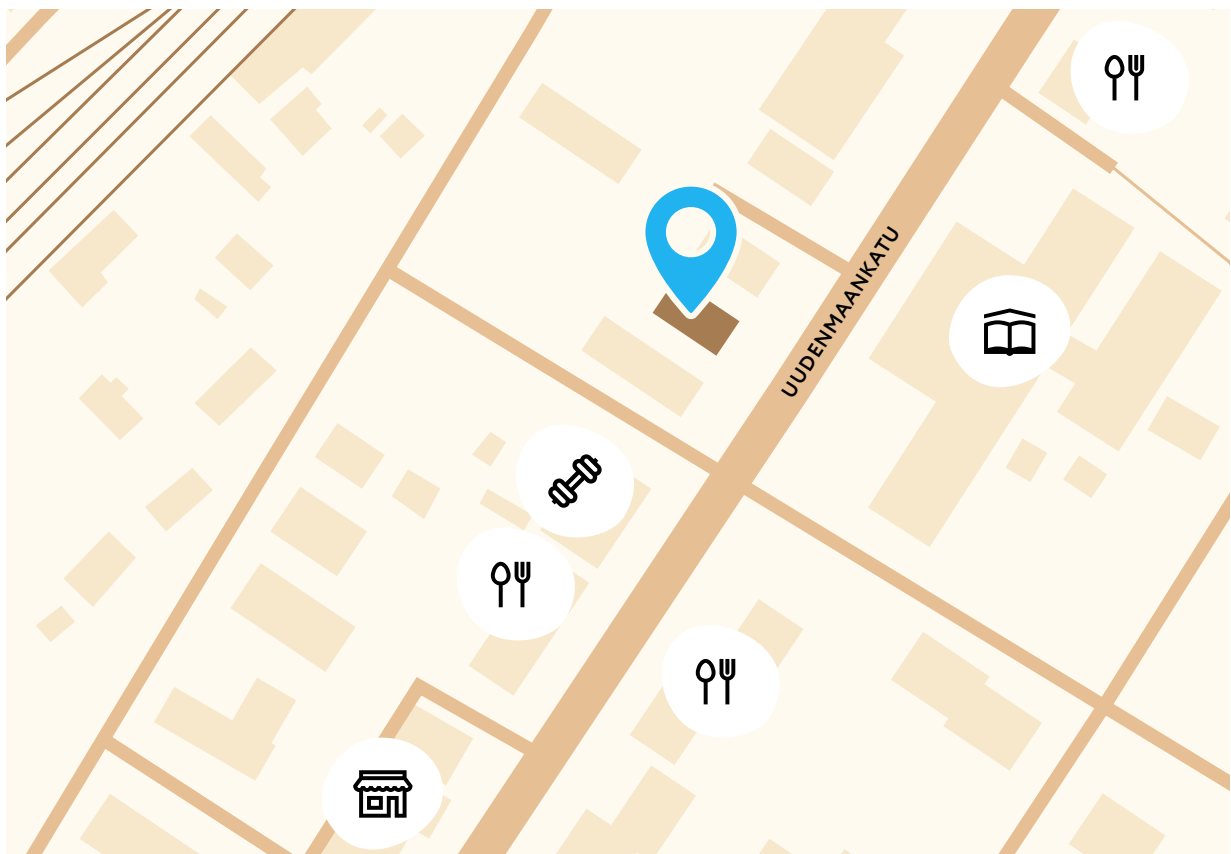
K-Market
ja S-Market

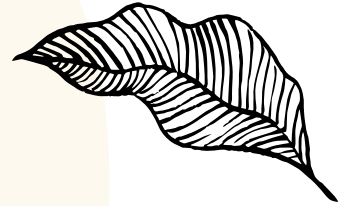


Ravintola- ja hyvinvointi-
palveluita kohteen
läheisyydessä runsaasti



Laurea Ammatti-
korkeakoulu vieressä





Arkkitehdin tervehdys

As Oy Hyvinkään Ratapiha sijaitsee hyvin saavutettavissa olevalla paikalla. Kivenheiton päässä on rautatieasema kuten myös kaikki Hyvinkään keskustan palvelut. Asunnoista avautuu näkymiä kaupunkiympäristöön sekä viihtyisälle ja yhteisölliselle sisäpihalle.

Asuntojen pohjaratkaisut täyttävät monien tarpeet. Ne on suunniteltu toimivaa arkea varten. Lasitetut parvekkeet laajentavat asuntojen käytettävyyttä. Rakennuksesta löytyy myös yhteiset tilat ulkoilu- ja harrastevälineiden säilytykseen sekä ullakkokerroksen talosauna.

Juha Mikkola, arkkitehti SAFA

Ajan Arkkitehdit Oy



JULKISIVUT

Julkisivu
koilliseen



Julkisivu
lounaaseen



JULKISIVUT

Julkisivu
kaakkoon



Julkisivu
luoteeseen



Asemapiirros



i Autopaikat

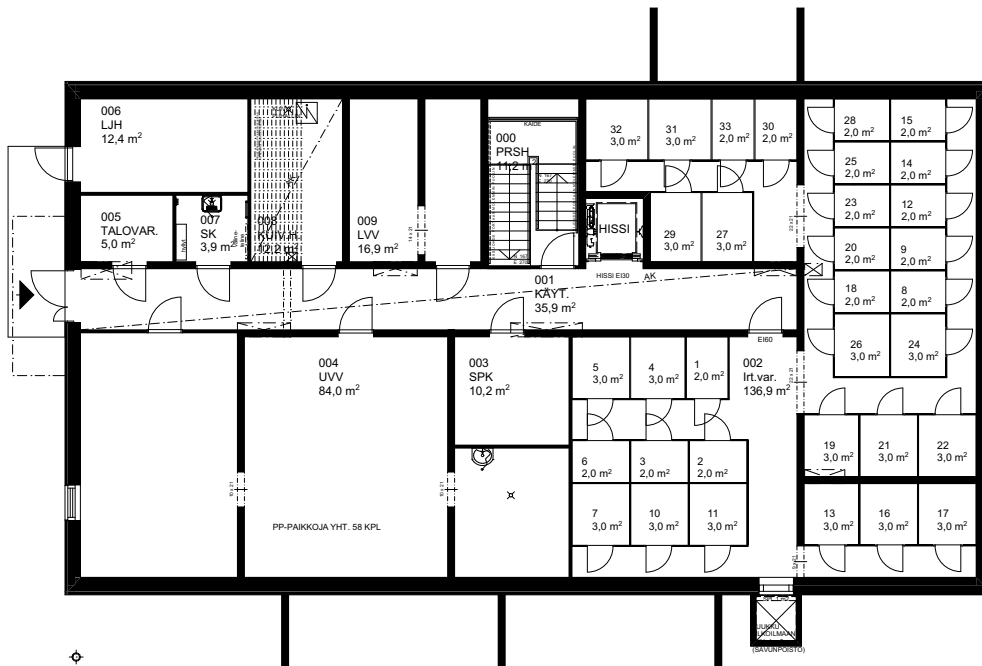
Tontin 18 autopaikat 22 kpl

Tontilla 13 sijaitsevaan pysäköintitaloon tulevista paikoista 21 autopaikkaa on varattu tontin 18 käyttöön.

Lisäksi yksi liikuntaesteinen autopaikka tontilla 16.

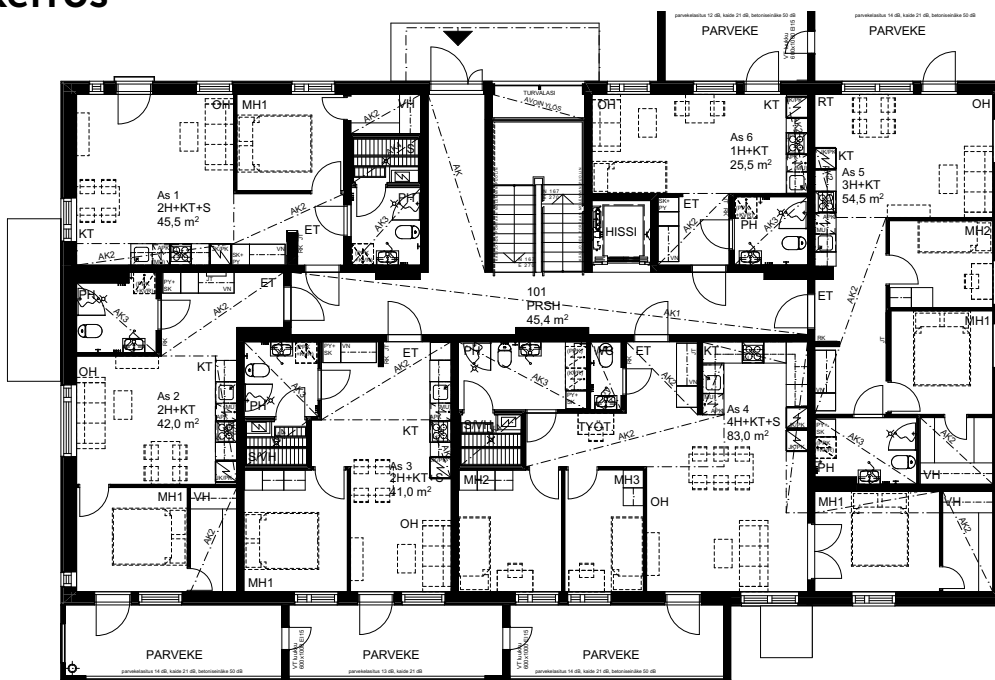
POHJAPIIRUSTUS

Kellarikerros



POHJAPIIRUSTUS

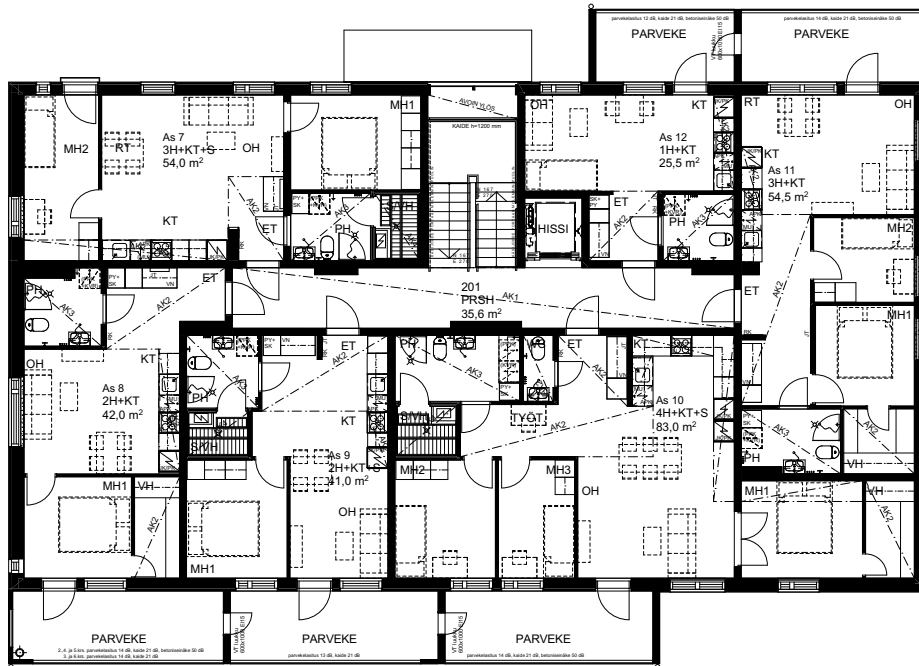
1. kerros



Asuntojen yksityiskohdat, kuten ikkunoiden ja alaslaskujen sekä koteloitien sijainnit saattavat vaihdella huonetyypeittäin ja kerroksittain. Tarkemmat tiedot myyntimateriaalista.

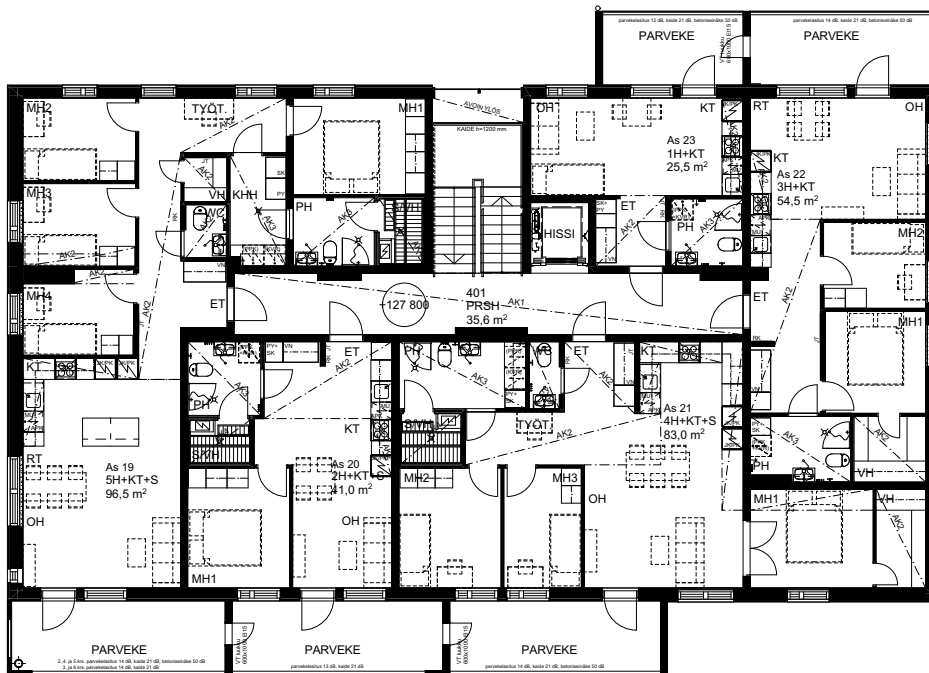
POHJAPIIRUSTUS

2.-3. kerros



POHJAPIIRUSTUS

4.-6. kerros

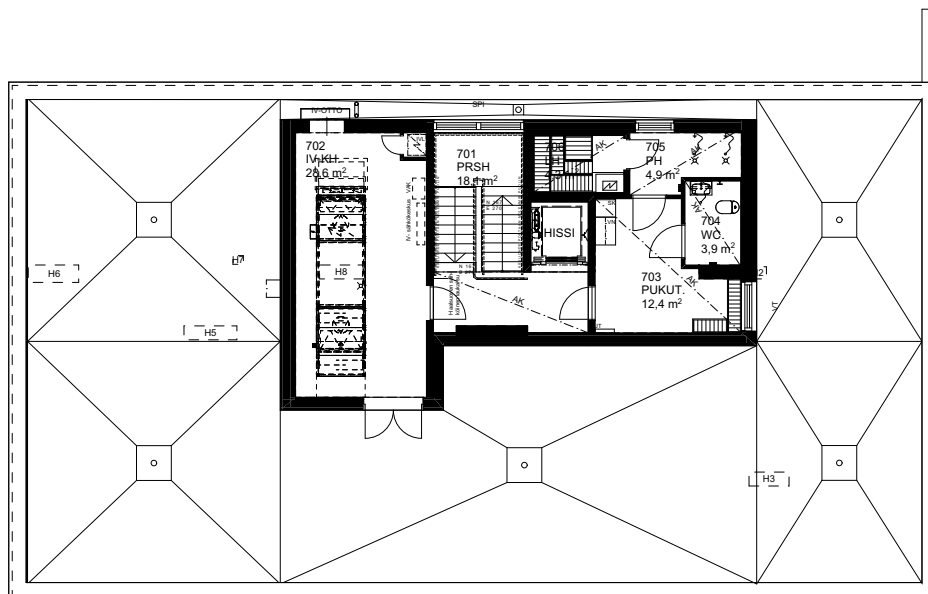


Asuntojen yksityiskohdat, kuten ikkunoiden ja alaslaskujen sekä koteloitinten sijainnit saattavat vaihdella huonetyypeittäin ja kerroksittain. Tarkemmat tiedot myyntimateriaalista.



POHJAPIIRUSTUS

Ullakkokerros



Asuntojen yksityiskohdat, kuten ikkunoiden ja alasaskujen sekä koteloitien sijainnit saattavat vaihdella huonetyypeittäin ja kerroksittain. Tarkemmat tiedot myyntimateriaalista.

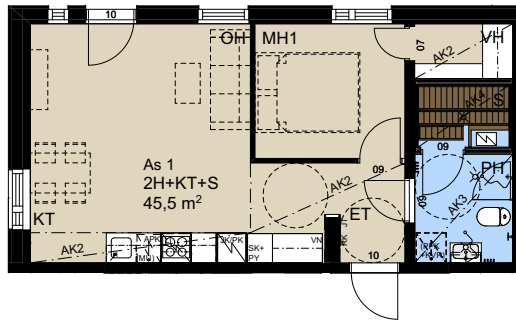
Asuntopohjat

45,5 m²

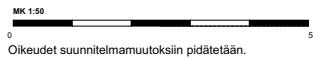
2 h + kt + s

AS 1 1. kerros

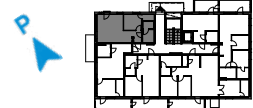
PARVEKE:
Ranskalainen



POHJAPIIRUSTUS ~ 1:50



Oikeudet suunnitelmamuutoksiin pidätetään.



SIJAINTIKAAVIO ~ 1:500
1.KERROS

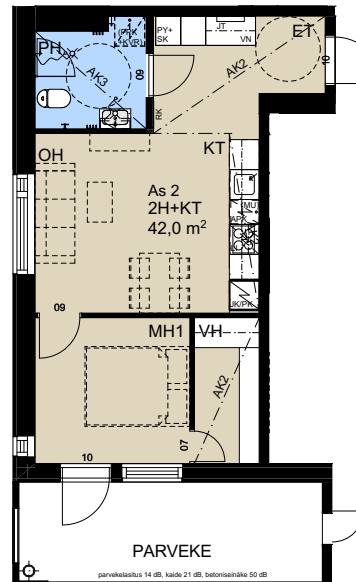
42,0 m²

2 h + kt

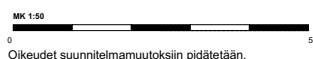
AS 2 1. kerros

AS 8 2. kerros

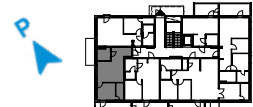
AS 14 3. kerros



POHJAPIIRUSTUS ~ 1:50



Oikeudet suunnitelmamuutoksiin pidätetään.



SIJAINTIKAAVIO ~ 1:500
1.KERROS

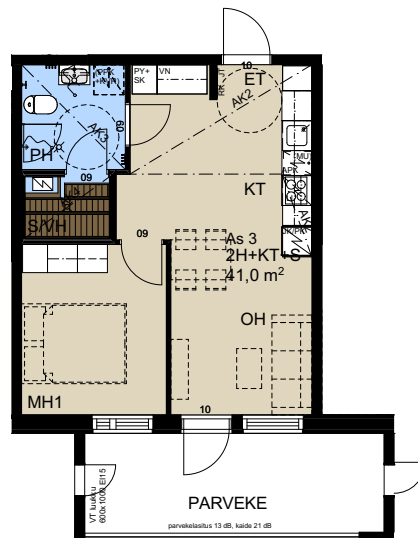
Asuntojen yksityiskohdat, kuten ikkunoiden ja alaslaskujen sekä koteloitien sijainnit saattavat vaihdella huonetyypeittäin ja kerroksittain. Tarkemmat tiedot myyntimateriaalista.

Asuntopohjat

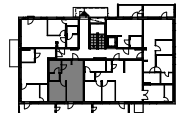
41,0 m²

2 h + kt + s

AS 3	1. kerros	MYTTY
AS 9	2. kerros	
AS 15	3. kerros	
AS 20	4. kerros	
AS 25	5. kerros	
AS 30	6. kerros	



POHJAPIIRUSTUS ~ 1:50

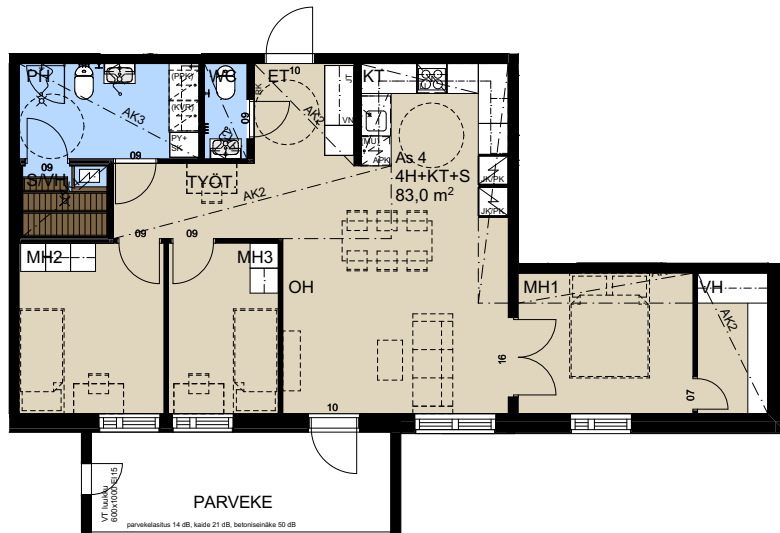


SIJAINTIKAAVIO ~ 1:500
1.KERROS

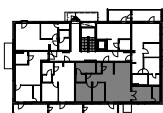
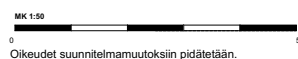
83,0 m²

4 h + kt + s

AS 4	1. kerros	
AS 10	2. kerros	
AS 16	3. kerros	
AS 21	4. kerros	
AS 26	5. kerros	MYTTY
AS 31	6. kerros	MYTTY



POHJAPIIRUSTUS ~ 1:50



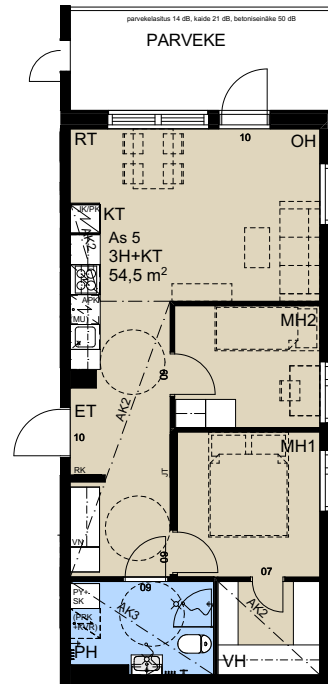
SIJAINTIKAAVIO ~ 1:500
1.KERROS

Asuntojen yksityiskohdat, kuten ikkunoiden ja alaslaskujen sekä koteloitien sijainnit saattavat vaihdella huonetyypeittäin ja kerroksittain. Tarkemmat tiedot myyntimateriaalista.

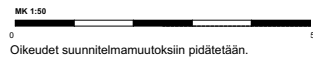
Asuntopohjat

54,5 m²**3 h + kt**

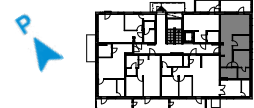
AS 5	1. kerros	
AS 11	2. kerros	MYTTY
AS 17	3. kerros	
AS 22	4. kerros	MYTTY
AS 27	5. kerros	
AS 32	6. kerros	MYTTY



POHJAPIIRUSTUS ~ 1:50

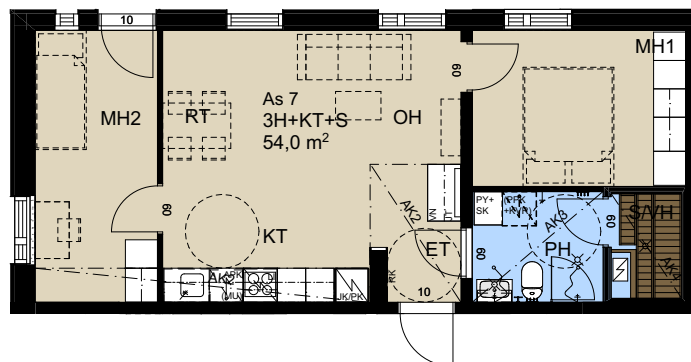


Oikeudet suunnitelmamuutoksiin pidätetään.

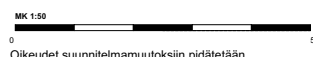
SIJAINTIKAAVIO ~ 1:500
1.KERROS**54,0 m²****3 h + kt + s**

AS 7	2. kerros	
AS 13	3. kerros	

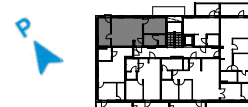
PARVEKE:
Ranskalainen



POHJAPIIRUSTUS ~ 1:50



Oikeudet suunnitelmamuutoksiin pidätetään.

SIJAINTIKAAVIO ~ 1:500
2.-3.KERROS

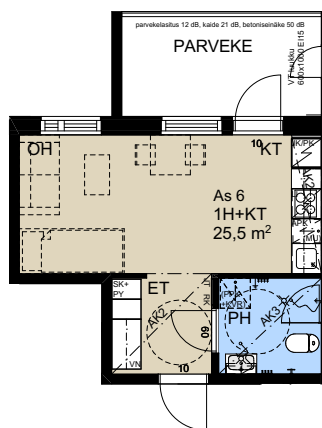
Asuntojen yksityiskohdat, kuten ikkunoiden ja alasaskujen sekä koteloitien sijainnit saattavat vaihdella huonetyypeittäin ja kerroksittain. Tarkemmat tiedot myyntimateriaalista.

Asuntopohjat

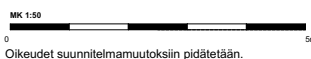
25,5 m²

1 h + kt

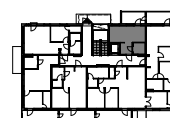
AS 6	1. kerros	MYTTY
AS 12	2. kerros	
AS 18	3. kerros	
AS 23	4. kerros	
AS 28	5. kerros	
AS 33	6. kerros	



POHJAPIIRUSTUS ~ 1:50



Oikeudet suunnitelmamuutoksiin pidätetään.

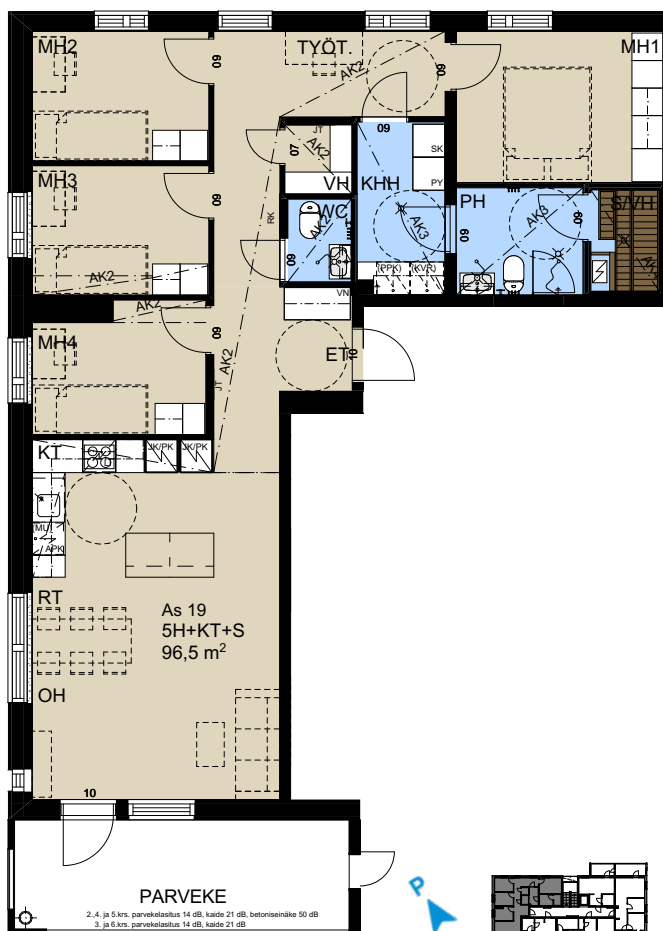


SIJAINTIKAAVIO ~ 1:500
1.KERROS

96,5 m²

5 h + kt + s

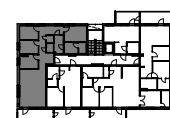
AS 19	4. kerros	
AS 24	5. kerros	
AS 29	6. kerros	MYTTY



POHJAPIIRUSTUS ~ 1:50



Oikeudet suunnitelmamuutoksiin pidätetään.



SIJAINTIKAAVIO ~ 1:500
4.-6.KERROS

Asuntojen yksityiskohdat, kuten ikkunoiden ja alasaskujen sekä koteloitien sijainnit saattavat vaihdella huonetyypeittäin ja kerroksittain. Tarkemmat tiedot myyntimateriaalista.

Rakennustapaselostus

ASUNTO OY HYVINKÄÄN RATAPIHA
UUDENMAANKATU 25, 05800 HYVINKÄÄ

YLEISTÄ Asunto-osakeyhtiö sijaitsee Hyvinkäällä kaupunginosan 6 korttelissa 517 tontilla numero 17. Rakennuskohde käsittää yhden hissillä varustetun elementtirakenteisen kerrostalon. Rakennuksessa on kuusi maanpäällistä kerrosta, yksi kellarikerros sekä vesikatolla sijaitseva ullakko. Kellarikerroksessa sijaitsevat irtaimistovarastot, ulkoiluvälinevarasto, lastenvaunuvarasto, kuivaushuone, tekniset tilat, siivoustila sekä talovarasto. Ullakolla sijaitsee saunaosasto sekä ilmanvaihtokonehuone. Yhtiölle osoitettu väestönsuoja tulee sijaitsemaan tontilla 16. Väestönsuoja on yhteiskäytössä tonteilla 17, 18, 19 ja 16 sijaitsevien yhtiöiden kanssa.

**PIHA-ALUEET
JA AUTOPAIKAT** Korttelin 517 tonteilla 16, 17, 18 ja 19 on yhteiset piha-alueet. Pihatyöt ja pihavarusteet pihasuunnitelman mukaisesti. Jäteastiat sijaitsevat tontilla 16 asemapiirustuksen mukaisesti ja palvelevat tontteja 17, 18, 19, 16 ja tämän lisäksi myös tontti 15 liittyy jätehuoltoon. Yhtiön autopaikat sijaitsevat viereisessä korttelissa 516 olevassa LPA-hallissa, lukuun ottamatta yhtä LE-paikkaa, joka sijaitsee tontilla 16. Autopaikkoja Ratapihalla on yhteensä 22 kappaletta. Yhteisistä toiminnoista on tehty yhtiöiden kesken yhteisjärjestelysopimus.

RAKENTEET

Kantavat rakenteet

Rakennus perustetaan anturaperustuksien pohjarakennussuunnitelmien ja rakennesuunnitelmien mukaisesti. Alapohja on maanvarainen teräsbetoni-laatta. Välipohjarakenne elementtirakenteinen ja kantavat väliseinät ovat teräsbetonielementtejä. Julkisivut ovat sandwich-elementtirakenteisia. Uudenmaankadunpuoleinen julkisivu on rapattu julkisivupiirustusten mukaisesti.

Yläpohja ja vesikatto

Yläpohjan kantavana rakenteena ovat ontelolaatat ja puurakenteet rakennesuunnitelmien mukaan. Lämmöneristeenä puhalluskivivilla ja vesikatteena kaksinkertainen bitumikermikate.

Portaat, porrastasot ja kaiteet

Porrassyökset ovat elementtirakenteisia vakioportaita. Askellankut mosaiikkibetonia. Kaiteet vakioteräspinnakaiteita. Kerrostasot teräsbetonirakenteisia, pinnoitteena muovimatto.



RAKENTEET

Parvekkeet

Parvekelaatat ovat teräsbetonielementtejä, joiden yläpinta on betonia, alapinta maalaamaton betonipinta. Parvekekaiteet joko betonielementtejä tai metalli- ja lasirakenteisia, parvekkeille asennetaan parvekelasitus julkisivusuunnitelman mukaisesti. Parvekkeet ovat tuulettuvaa ulkotilaa, joten ne eivät ole tiiviitä tuulelta, vedeltä tai lumelta.

Osassa asunnoista ranskalainen parveke, kaiteet metallirakenteisia. Osassa parvekepielistä on hätäpoistumislukku viereiselle parvekkeelle. Tämän käyttö sallittu vain hätätapauksessa.

Ikkunat ja ovet

Asuntojen ikkunat ovat tehdasvalmisteisia sisään aukeavia kolmilasisia MSE-puualumiini-ikkunoita. Asuntojen ikkunoissa sälekaihtimet. Huoneistojen kerrostaso-ovet ovat puuviilupintaisia palo-ovia. Parvekkeiden ovet tehdasvalmisteisia puualumiiniovia. Huoneistojen sisäiset väliovet ovat tehdasvalmisteisia valkoisia laakaovia. Saunan ovi kokolasiovi.

LVI JA SÄHKÖ

Rakennus liitetään kaukolämpöverkkoon ja rakennuksen lämmitysjärjestelmä on vesikiertoinen patteri- ja lattialämmitys, myös asuntojen pesuhuoneissa on lattialämmitys. Sähkö ja käyttövesi (kylmä/lämmin) mitataan huoneistokohtaisesti. Asuntojen sähkö-, antenni- ja yleiskaapelointipistokkeet tehdään sähköpistekuvan mukaan. Rakennus varustetaan yhteisantennijärjestelmällä, joka liitetään kaapelitelevisioverkkoon. Kiinteistö on varustettu tiedonsiirron mahdollistavalla yleiskaapeloinnilla.

Asunnot varustetaan sähköverkkoon kytketyillä palovaroittimilla. Pääsisäänkäynnille koodilukko.

Rakennuksessa on keskitetty ilmanvaihto ja ilmanvaihtokonehuone sijaitsee rakennuksen ullakolla. Asunnon mahdollista ilmalämpöpumppua saa käyttää vain ja ainoastaan jäähdyttämiseen.

Huoneistot

Pintamateriaalit ja varusteet

ETEINEN	LATTIA KEVYET VÄLISEINÄT KATTO KALUSTEET	Laminaatti, jalkalistat valkoiset Tasoitettu ja maalattu kipsilevyseinä Ruiskutasoitettu, alakatot ja koteloinnit tasoitetaan ja maalataan Kalusteovet valkoinen MDF – erillisen kalustekuvan mukaan
OLOHUONE	LATTIA KEVYET VÄLISEINÄT KATTO	Laminaatti, jalkalistat valkoiset Tasoitettu ja maalattu kipsilevyseinä Ruiskutasoitettu, alakatot ja koteloinnit tasoitetaan ja maalataan
KEITTIÖ, KEITTOTILA	LATTIA KEVYET VÄLISEINÄT KATTO VÄLITILA KALUSTEET VESIKALUSTEET KODINKONEET	Laminaatti, jalkalistat valkoiset Tasoitettu ja maalattu kipsilevyseinä Ruiskutasoitettu, alakatot ja koteloinnit tasoitetaan ja maalataan Levytyks välitilalaminaatilla Tehdasvalmisteisia MDF-ovia, pöytätasot laminaattipintaisia. Pesuallas yksialtainen tasoon upotettu RST-allas. Erillisen kalustekuvan mukaan Allashanat yksiotehanoja Kodinkoneet valkoisia, astianpesukone integroitu
MAKUuhuONE	LATTIA KEVYET VÄLISEINÄT KATTO KALUSTEET	Laminaatti, jalkalistat valkoiset Tasoitettu ja maalattu kipsilevyseinä Ruiskutasoitettu, alakatot ja koteloinnit tasoitetaan ja maalataan Kalusteovet valkoinen MDF erillisen kalustekuvan mukaan
PESUHUONE	LATTIA SEINÄT KATTO KALUSTEET VESIKALUSTEET	Laatoitettu Laatoitettu Valkolakattu kuusipaneeli Allas, allaskaappi Allashanat yksiotehanoja Suihkuissa termostaattihanat Pesuhuoneissa on pyykinpesukone- liitäntä ja tilavaraus pesutornille

Huoneistot

Pintamateriaalit ja varusteet

ERILLIS-WC (OSASSA ASUNNOISTA)

LATTIA
ALTAAN TAUSTASEINÄ
MUUT SEINÄT
KATTO
KALUSTEET
VESIKALUSTEET

Laatoitettu, lattialaatta nostetaan
laatan verran maalatuille seinille
Laatoitettu
Maalattu
Tasoitettu ja maalattu kipsilevy
Allas, allaskaappi
Allashanat yhtiötehanoja

KODINHOITO- HUONE (OSASSA ASUNNOISTA)

LATTIA
SEINÄT
KATTO
KALUSTEET

Laatoitettu, lattialaatta nostetaan
laatan verran maalatuille seinille
Maalattu
Valkolakattu kuusipaneeli
Erillisen kalustesuunnitelman mukaan

SAUNA (OSASSA ASUNNOISTA)

LATTIA
SEINÄT
LAUTEET
KATTO
KIUAS

Laatoitettu
Kuusipanelointi
Tervaleppä
Kuusipanelointi
6 kW

Kuivien tilojen kalusteet erillisen kalustesuunnitelman mukaan.

Rakennustapaseloste on laadittu yleisluontoisten tietojen antamiseksi. Urakoitsija pidättää oikeuden vaihtaa mainittuja materiaaleja ja/ tai rakenteita toisiin vastaaviin sekä työnaikaisiin mittamuutoksiin arkkitehdin myyntipohjista poiketen. Hormit, kotelot sekä alakatot toteutetaan tekniikan vaatiman tilantarpeen mukaan ja kalustemerkinnot ja mitat ovat muodoiltaan suuntaa antavia ja voivat poiketa laatimisaajan tiedoista.

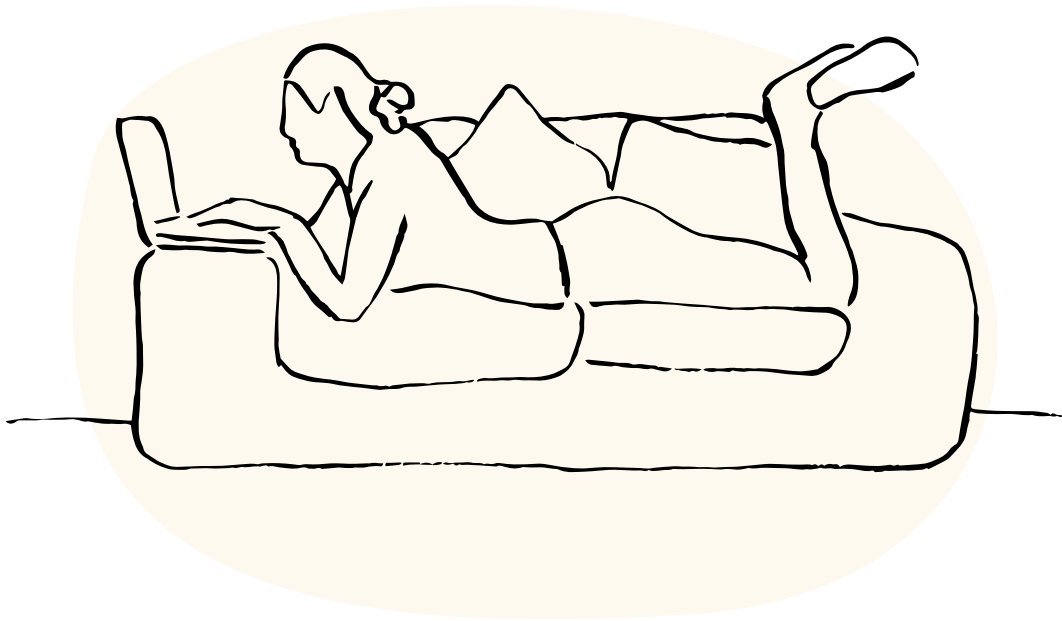
Esitteiden tiedot ja havainnekuvat, jotka ovat taiteilijan näkemyksiä, voivat yksityiskohdiltaan poiketa valmiista toteutuksesta.

Helsingissä 7.6.2022

VRP Etelä-Suomi Oy

Hyvinkään Ratapiha

Varaa unelmiesi koti osoitteessa:
vrp.fi/kohde/hyvinkaan-ratapiha



TUTUSTU JA VARAA VERKOSSA

Kohdetta markkinoi:
VRP Etelä-Suomi Oy
Takomotie 1 – 3
00380 Helsinki

Sari Vuohtoniemi
045 124 8350
sari.vuohtoniemi@vrp.fi



Esitteen tiedot ja havainnekuvat, jotka ovat taiteilijan näkemyksiä,
voivat yksityiskohdiltaan poiketa valmiista toteutuksesta.